

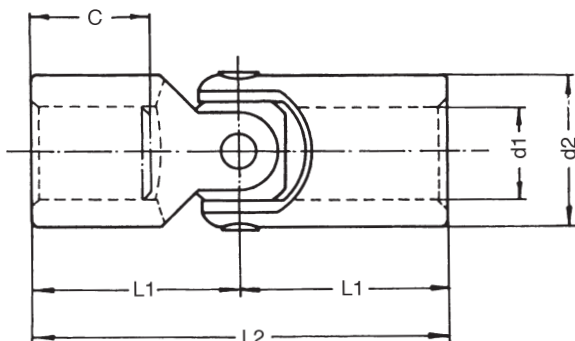
KULLÄNKAR

BALL COUPLING

Typ A enkel / Type A single

Max arbetsvinkel 45° / Max angle by rotation 45°

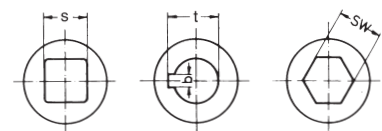
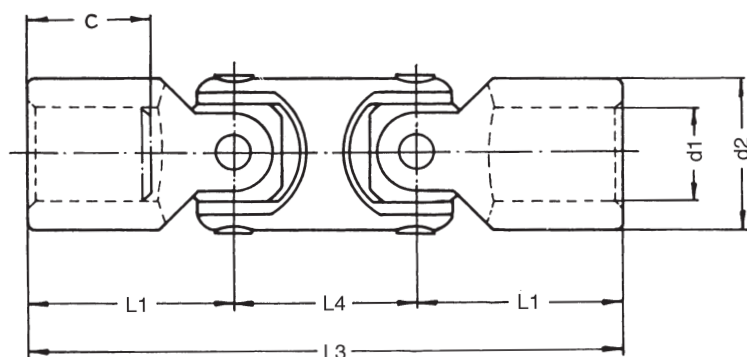
DIN 808



Typ C Dubbel / Type C Double

Max arbetsvinkel 2 x 45° / Max angle by rotation 2 x 45°

DIN 808



Best Nr. Code	d1 ØH7	d2	c	L1	L2	L3	L4	Vikt	Vikt	Statisk brottlast		Fyrkant	Kilspår	Sexkant	
								A / kgs	C / kgs	Nm	Nm 1)	s	b JS9 t + 0.2	sw	
13A/C	8	13	11	21	42	60	18	0.030	0.045	30	25	6	2	9.0	6
16A/C	10	16	15	26	52	74	22	0.050	0.075	40	35	8	3	11.4	8
20A/C*	12	20	18	31	62	88	26	0.095	0.140	90	80	10	4	13.8	10
25A/C*	16	25	22	37	75	104	30	0.180	0.260	150	140	12	5	18.3	12
32A/C*	20	32	25	43	86	124	37	0.330	0.485	300	280	16	6	22.8	16
40A/C*	25	40	32	54	108	156	47	0.650	0.950	650	600	20	8	28.3	20
50A/C*	32	50	40	66	132	188	56	1.260	1.800	1200	1100	25	10	35.3	25
63A/C	40	63	48	83	166	236	70	2.350	3.750	2400	-	36	12	43.3	-

1) Ohärdat utförande

1) Unhardened design

Storlek 8-32 kan även levereras i rostfritt utförande. Material 1.4305

* = Dessa storlekar kan även levereras i nållagrat utförande. Begär måttskiss.

De får då tilläggsbeteckning N ex, NA, NC.

Size 8-32 is also available in Stainless design. Material 1.4305

* = These sizes are also available with needle bearing. Ask for dimension print.

An extra N will then be added to the code, ex. NA, NC.

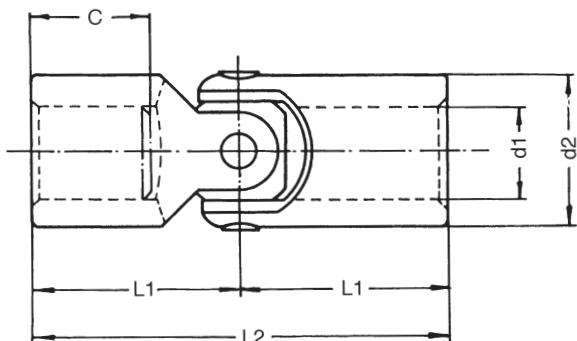
KULLÄNKAR

BALL COUPLING

Typ E Enkel / Type E Single

Max arbetsvinkel 45° / Max angle by rotation 45°

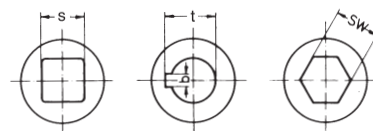
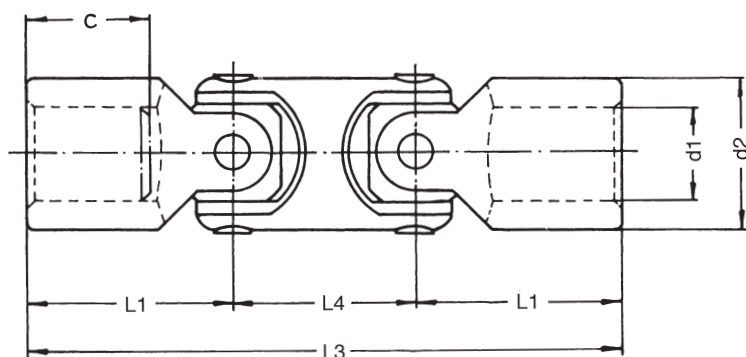
DIN 808



Typ D Dubbel / Type D Double

Max arbetsvinkel 2 x 45° / Max angle by rotation 2 x 45°

DIN 808



Best Nr. Code	d1 ØH7	d2	c	L1	L2	L3	L4	Vikt	Vikt	Statisk brottlast Static Breakingload	Fyrkant Square	Kilspår Keyway DIN 6885		Sexkant Hexagonal
								E / kgs	D / kgs			b JS9	t + 0.2	
6E/D	6	16	9	17	34	-	-	0.035	-	40	-	2	7.0	-
8E/D	8	16	11	20	40	62	22	0.040	0.080	40	6	2	9.0	6
10E/D*	10	20	12	24	48	74	26	0.075	0.145	90	8	3	11.4	8
12E/D*	12	25	14	28	56	86	30	0.140	0.240	150	10	4	13.8	10
16E/D*	16	32	16	34	68	104	37	0.290	0.445	300	14	5	18.3	14
20E/D*	20	40	20	41	82	128	47	0.530	0.860	650	19	6	22.8	19
25E/D*	25	50	25	52	104	160	56	1.140	1.680	1200	24	8	28.3	24
32E/D	32	63	33	65	130	200	70	2.080	3.280	2400	30	10	35.3	-
40E/D*	40	75	43	80	160	245	85	3.500	5.280	3400	36	12	43.3	-
50E/D*	50	90	52	95	190	290	100	6.150	9.400	4600	-	14	53.8	-

Storlek 6-25 kan även levereras i rostfritt utförande. Material 1.4305

* = Dessa storlekar kan även levereras i nållagrat utförande. Begär måttskiss.

De får då tilläggsbeteckning N ex, NE, ND.

Size 6-25 is also available in Stainless design. Material 1.4305

* = These sizes are also available with needle bearing. Ask for dimension print.

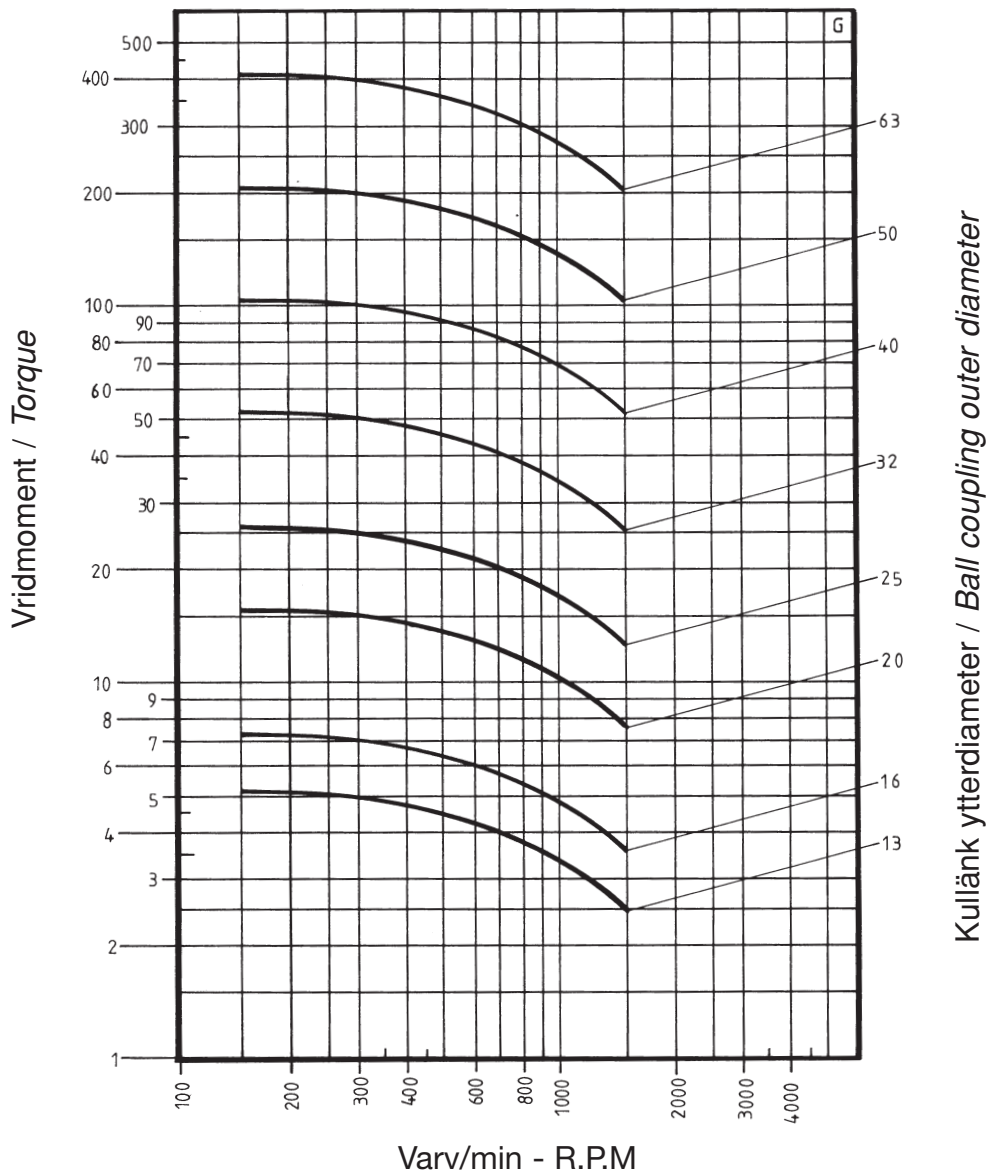
An extra N will then be added to the code, ex. NE, ND.

KULLÄNKAR

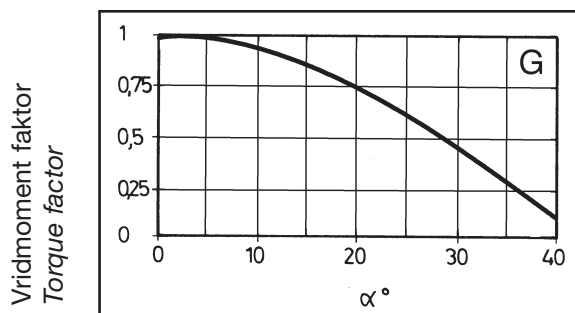
BALL COUPLING

Effektdiagram - Vridmoment
 Powergraph - Torque

Typ / Type A, C, E, D sid. 1-2.



Faktor för böjningsvinkel
 Factor for bending angle



Böjningsvinkel / Bending angle

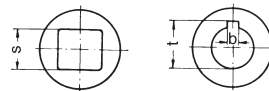
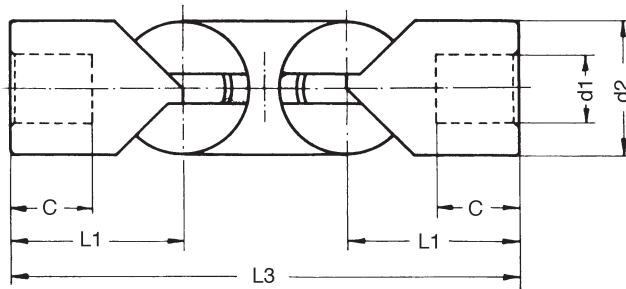
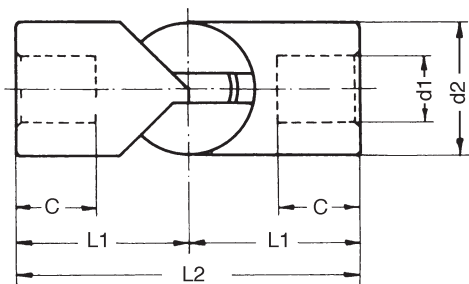
KULLÄNKAR

BALL COUPLING

Typ Delbar / Type Vexier

A = Enkel / Single
 Max arbetsvinkel 35°
 Max angle by rotation 35°

D = Dubbel / Double
 Max arbetsvinkel 2 x 35°
 Max angle by rotation 2 x 35°



Nr	d1	d2	c	L1	L2	L3	Vikt	Vikt	Statisk brottslast Static breakingload	Max statisk dragbelastning Max static tension load	Fyrkant Square s	Kilspår Keyway DIN 6885	
							E / kgs	D / kgs				b JS9	t + 0.2
	ØH7												
1	12	24	14	30.0	60	87	0.150	0.240	150	3500	12	4	13.8
2	14	28	17	35.0	70	102	0.260	0.350	230	4400	14	5	16.3
3	16	32	19	40.0	80	117	0.360	0.520	350	5500	16	5	18.3
4	18	36	22	45.0	90	132	0.500	0.900	550	7000	18	6	20.8
5	20	40	24	50.0	100	147	0.740	1.000	850	8500	20	6	22.8
6	22	45	26	55.0	110	163	1.000	1.500	1200	10500	22	6	24.8
7	25	50	30	62.5	125	184	1.400	2.100	1700	12500	25	8	28.3
8	30	55	35	67.5	135	200	1.750	2.800	2250	15000	30	8	33.3
9	35	60	43	82.5	165	236	2.500	3.800	3000	19000	33	10	38.3
10	40	65	50	95.0	190	267	3.300	4.800	3600	24000	36	12	43.3
11	45	70	55	105.0	210	292	4.100	5.900	4300	30000	40	14	48.8
12	50	80	60	115.0	230	322	6.000	8.600	5500	37000	45	14	53.8
13	60	90	70	130.0	260	362	8.200	11.900	6500	45000	50	18	64.4
14	70	100	80	145.0	290	404	10.700	15.800	7800	55000	55	20	74.9
15	80	110	90	160.0	320	444	13.400	20.800	10000	67000	60	22	85.4
16	90	120	100	175.0	350	489	17.500	26.000	12500	83000	65	25	95.4

Kullänken kan även levereras i rostfritt utförande.
 Motorval 1.4605 kula i saltvattenbeständig brons.

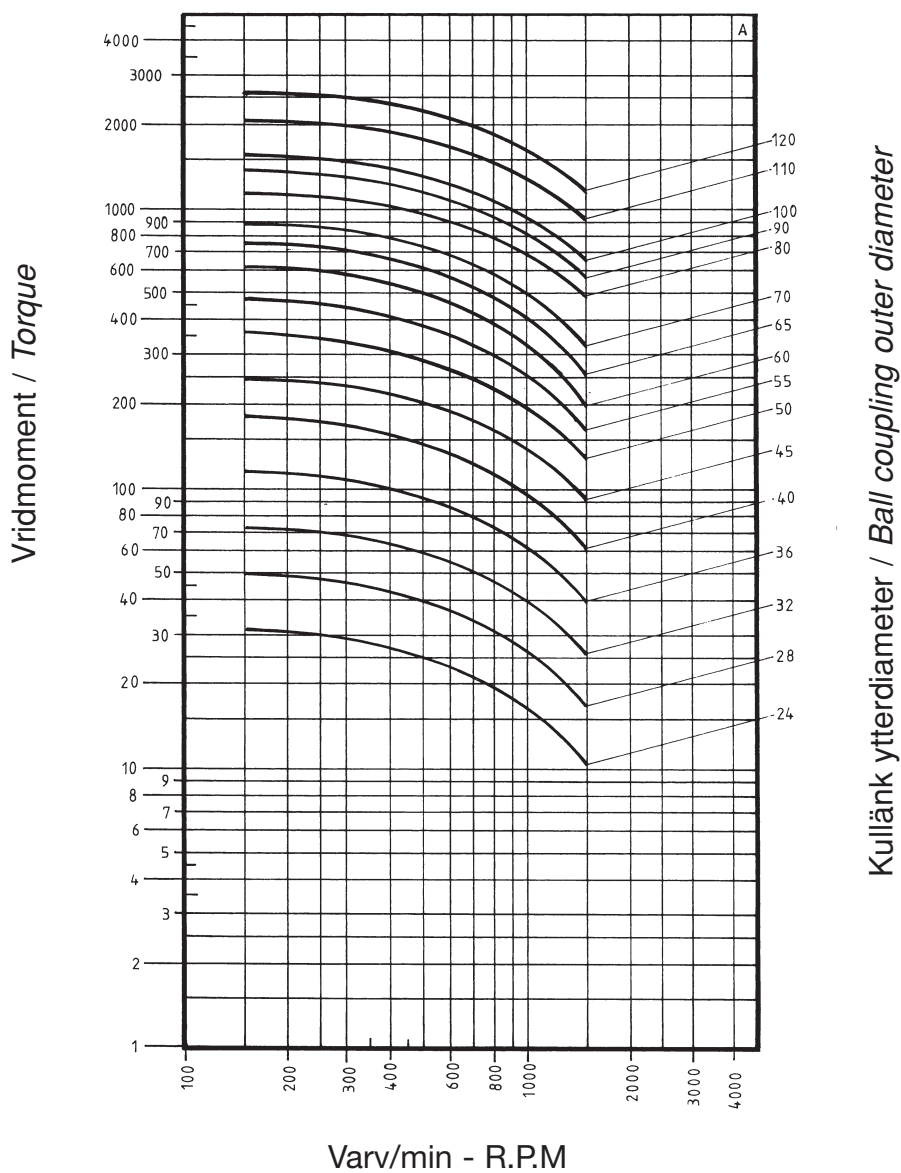
Vexier also available in stainless design.
 Material 1.4605. The ball in sea water stable bronze.

KULLÄNKAR

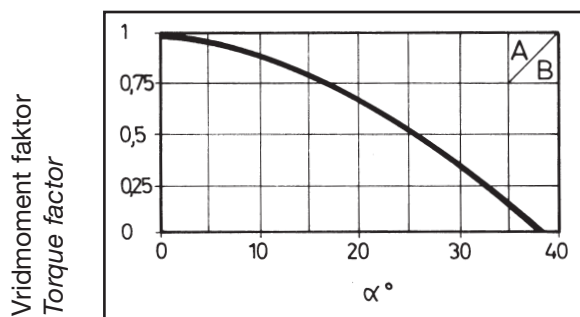
BALL COUPLING

Effektdiagram - Vridmoment
 Powergraph - Torque

Typ, Delbar / Type Vexier



Faktor för böjningsvinkel
 Factor for bending angle



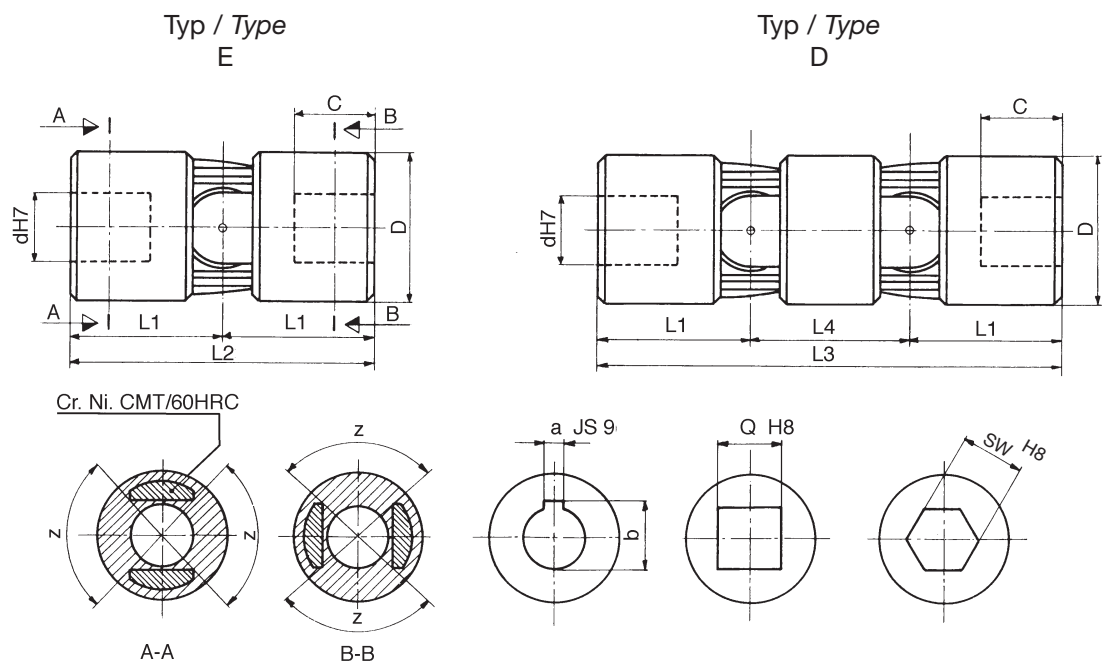
Böjningsvinkel / Bending angle



KULLÄNKAR

BALL COUPLING

Precisionskullänk / Precision Ball Coupling
DIN 808



Z = Borr zon / Drill zone

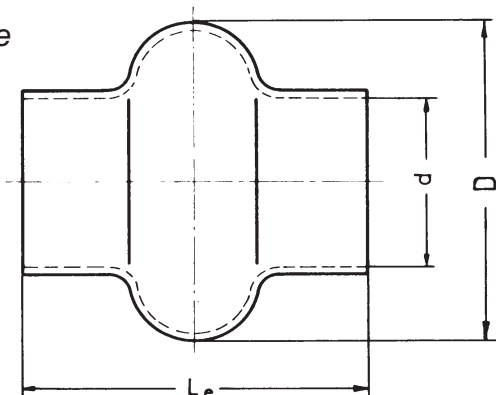
Best Nr. Code	Best Nr. Code	d	D	L2	L1	C	L4	L3	a	b	Q	SW	Vikt / Weight Kg	
													E	D
E6	-	6	16	34	17.0	9	-	-	-	-	6	6	0.05	-
E8	-	8	18	40	20.0	11	-	-	-	-	8	8	0.06	-
E10	-	10	22	48	24.0	14	-	-	3	11.4	10	10	0.11	-
E12	D12	12	26	56	28.0	16	24	80	4	13.8	12	12	0.17	0.32
E14	D14	14	29	60	30.0	17	29	89	5	16.3	14	14	0.22	0.42
E16	D16	16	32	68	34.0	20	36	104	5	18.3	16	16	0.32	0.47
E18	D18	18	37	74	37.0	21	40	114	6	20.8	18	18	0.47	0.72
E20	D20	20	42	82	41.0	23	45	127	6	22.8	20	20	0.67	1.00
E22	D22	22	47	95	47.5	25	50	145	6	24.8	22	22	1.00	1.56
E25	D25	25	52	108	54.0	29	55	163	8	28.3	25	25	1.35	2.10
E30	D30	30	58	122	61.0	34	60	182	8	33.3	30	30	1.85	2.75
E35	D35	35	70	140	70.0	39	72	212	10	38.3	35	-	3.15	4.75
E40	D40	40	80	160	80.0	44	85	245	12	43.3	40	-	4.60	7.20
E50	D50	50	95	190	95.0	54	100	290	14	53.8	50	-	7.60	12.00

KULLÄNKAR

BALL COUPLING

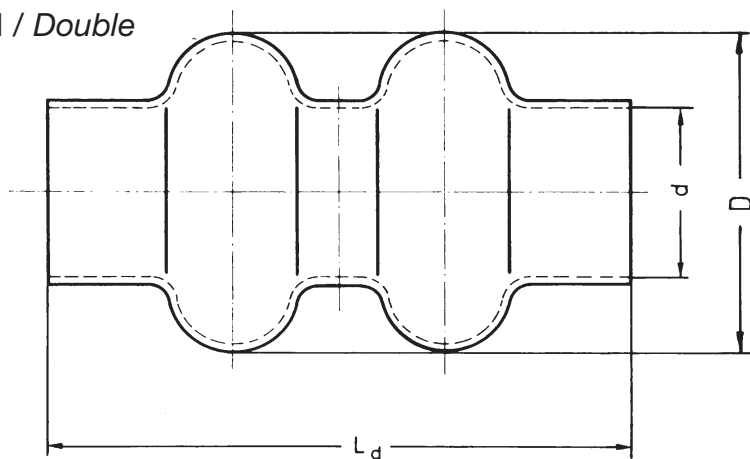
Gummibälg / Rubber grommet

Enkel / Single



Storlek Size	02	04	1	2	3	4	5	6	7	8	9	10	11	12	13	14
d	16	20	24	28	32	36	40	45	50	55	60	65	70	80	90	100
Ld	32	40	45	50	55	65	75	85	95	105	115	125	137	150	160	170
D	35	36	44	51	62	65	73	80	90	90	100	110	125	135	150	170

Dubbel / Double



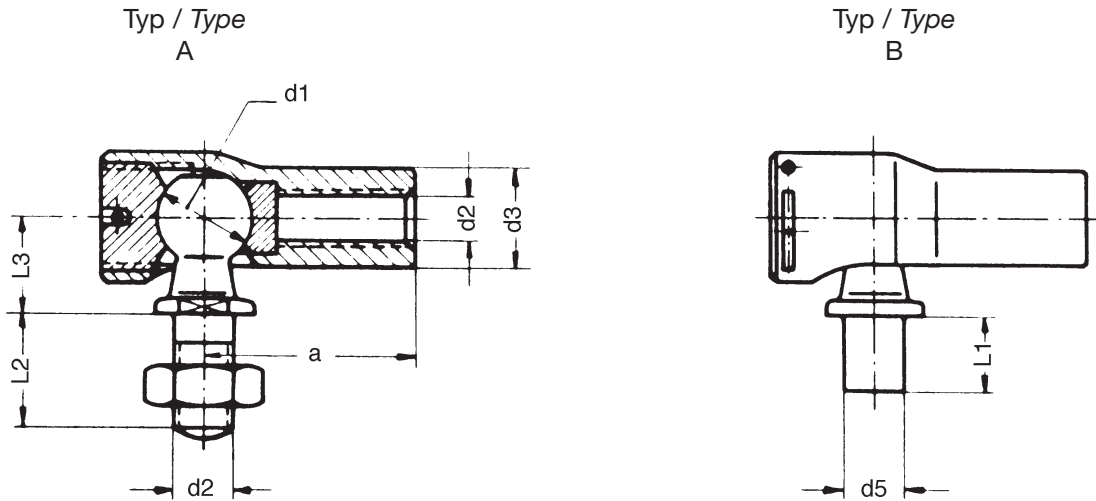
Storlek Size	19	20	21	22	23	25	27
d	16	20	24	28	32	40	50
Ld	55	65	70	80	90	120	155
D	35	36	44	51	62	73	90

Material: Oljebeständigt gummi
Material: Oil resistant rubber

VINKELLÄNKAR

ANGLE JOINTS

Utförande med mutterlåsning enl. DIN 71801
 Design for crown nut locking all. to DIN 71801



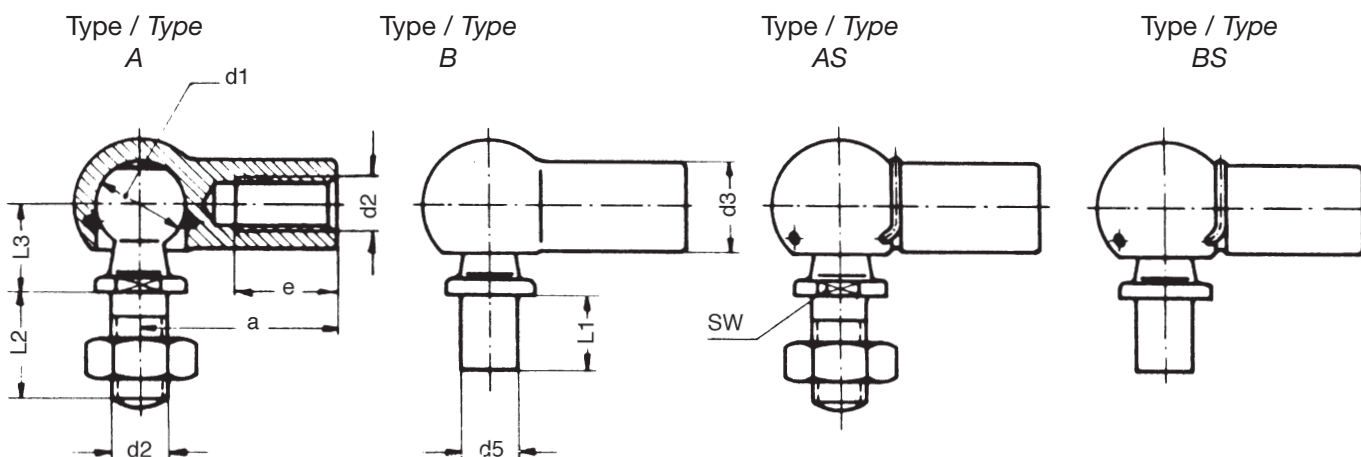
Best Nr. Code	d1	d2	L2	L3	d5	L1	d3	a	SW	Vikt Weight A	Vikt Weight B
M501 + *	8	M5	10	9	5	4.0 7.5	8	22	7	17.9	15.5 16.0
M601 + *	10	M6	12	11	6	4.5 8.0	10	25	8	30.6	26.7 27.2
M801 + *	13	M8	16	13	8	5.0 10.0	13	30	11	70.8	59.8 61.6
M1001 + *	16	M10	19	16	10	6.0 13.0	16	35	13	123.0	102.0 107.0
M14501 + *	19	M14 x 1.5	27	20	14	12.0 18.0	21	45	16	237.0	198.0 205.0

- * Tillkommer A alt B för typ, V för vänster, H för höger. Höger eller vänstergånga i hus
 Vid typ B även K för kort samt L för lång (endast typ B, se L1 mått).
- * Following to be added to the code A or B for the type, V for left and H for right,
 (left or right thread in the cup), K for short and L for long (only type B se L1).

VINKELLÄNKAR

ANGLE JOINTS

Typ / Type DIN 71802



Type A Med gänga utan säkringsbygel
 Type B För nitning utan säkringsbygel
 Type AS Med gänga och säkringsbygel
 Type BS För nitning med säkringsbygel

Type A With thread without safety spring
 Type B For riveting without safety spring
 Type AS With tread and safety spring
 Type BS For riveting with safety spring

Best Nr. Code	d1 H9 / h9	d2	L2	L3	d5 h11	L1	d3	a*	e	SW	Vikt/Weight A-AS	Vikt/Weight B-BS
M502 + *	8	M5	10	9	5	4.0 7.5	8	22	10.2	7	15.2	12.9 13.4
M602 + *	10	M6	12	11	6	4.5 8.0	10	25	11.5	8	25.2	21.3 22.0
M802 + *	13	M8	16	13	8	5.0 10.0	13	30	14.0	11	53.1	43.2 45.0
M1002 + *	16	M10	19	16	10	6.0	16	35	15.5	13	103.8	82.3
M1202 + *		M12				13.0						86.6
M141502 + *		M14 x 1.5				12.0						181.0
M14202 + *	19	M14 x 2	27	20	14		22	45	21.5	16	220.9	
M1602 + *		M16				18.0						189.0

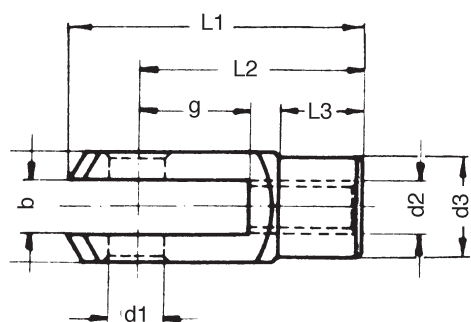
* Tillkommer A, AS, B eller BS för typ samt V för vänster och H för höger. (Höger eller vänstergänga i hus)
 Vid form B och BS även K för kort samt L för lång (endast typ B alt. BS, se L1 mått).
 Typ AS kan även levereras i rostfritt material 1.4305

* Following to be added to the code A, AS, B or BS for the type then V for left, H for right.
 (Left or right thread in the cup)
 K for short and L for long (only form B and BS see L1)
 Type AS also available in stainless steel. Material 1.4305

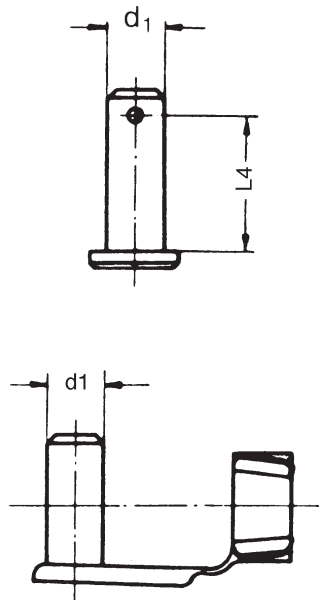
GAFFELLÄNKAR

CLEVISES

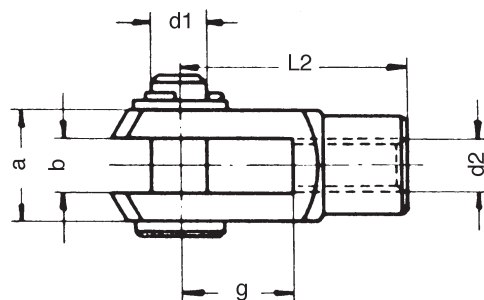
Bult / Bolt
DIN 1434



Gaffellänk utan bult
Clevises without bolt
DIN 71752



ES-Bult / Bolt



Gaffellänk med bult (saxsprint)
Clevises with bolt (cotter pin)
DIN 71751

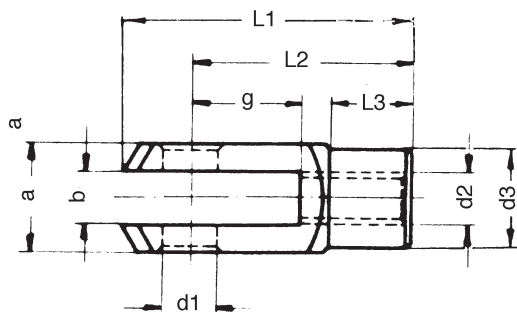
Best Nr. Code	a	b B12	g	L2	d2	d1 H8 / h11	d3	L1	L3	L4	Vikt gr. Weight gr. DIN 71752	Vikt gr. Weight gr. Bult / Bolt	Vikt gr. Weight gr. ES-Bult / Bolt
48G + *	8	4	8	16	M4	4		21		9.2	5	1.4	1.5
416G + *	8	4	16	24	M4	4	8	29	6.0	9.2	7	1.4	-
510G + *	10	5	10	20	M5	5		26	7.5	12.0	9	2.4	2.7
520G + *	10	5	20	30	M5	5	9	36	7.5	12.0	13	2.4	2.9
612G + *	12	6	12	24	M6	6	10	31	9.0	14.5	15	4.4	4.6
624G + *	12	6	24	36	M6	6	10	43	9.0	14.5	22	4.4	5.0
816G + *	16	8	16	32	M8	8	14	42	12.0	18.7	37	9.4	10.4
832G + *	16	8	32	48	M8	8	14	58	12.0	18.7	54	9.4	11.5
1020G + *	20	10	20	40	M10	10	18	52	15.0	23.2	74	17.8	19.0
1040G + *	20	10	40	60	M10	10	18	72	15.0	23.2	116	17.8	20.3
1224G + *	24	12	24	48	M12	12	20	62	18.0	28.2	121	33.6	33.5
1248G + *	24	12	48	72	M12	12	20	86	18.0	28.2	175	33.6	34.5
1428G + *	27	14	28	56	M14	14	24	72	22.5	31.2	178	50.7	45.0
1456G + *	27	14	56	85	M14	14	24	101	22.5	31.2	258	50.7	50.0
1632G + *	32	16	32	64	M16	16	26	83	24.0	36.2	282	74.7	70.0
1634G + *	32	16	64	96	M16	16	26	115	24.0	36.2	410	74.7	71.5
2040G + *	40	20	40	80	M20	20	34	105	30.0	47.0	520	130.0	132.0

* Tillkommer B för bult alt ES för ES-bult.
Alternativ: Levereras även i rostfritt utförande material 1.4305.
ES-Bult i rostfritt finns ej.

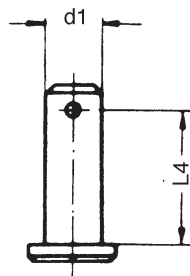
* To be added B for bolt alt. ES for ES-bolt.
Also available in stainless steel material 1.4305.
ES-Bolt in stainless steel is not available.

GAFFELLÄNKAR

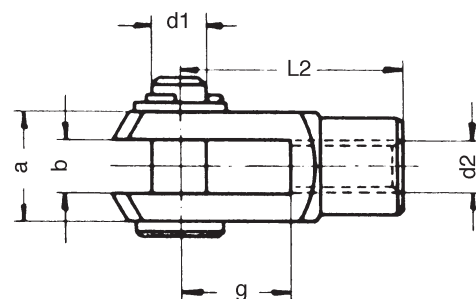
CLEVISES



Gaffellänk utan bult
Clevises without bolt
DIN 71752



Bult / Bolt
DIN 1434



Gaffellänk med bult (saxsprint)
Clevises with bolt (cotter pin)
DIN 71751

Best Nr. Code	a	b	g	L2	d2	d1 H9 / h11	d3	L1	L3	L4	Vikt gr Weight gr	Vikt gr Weight gr Bult / Bolt
1836GB	36	18	36	72	M18x2.5	18	30	94	27.0	44.0	360	90
2040GB	40	20	40	80	M20x2.5	20	34	105	30.0	47.0	520	130
2550GB	50	25	50	100	M24x3	25	42	132	36.0	59.0	1080	270
2856GB	55	28	56	112	M27x3	28	48	148	40.0	63.5	1500	350
3060GB	60	30	60	120	M30x3.5	30	52	160	42.0	67.0	1940	440
3672GB	70	36	72	144	M36x4	35	60	188	54.0	76.0	2950	750
4284GB	85	42	84	168	M42x4.5	42	70	232	63.5	94.0	6100	1220

Levereras även i rostfritt utförande material 1.4305.

Also available in stainless steel material 1.4305.

LÄNKHUVUD

ROD ENDS

Typ GI - GA

Invändig eller utvändig gänga.

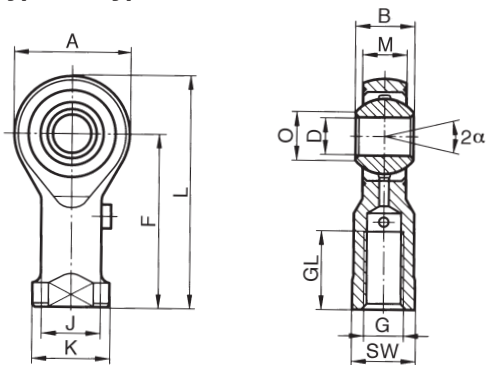
Elförzinkad och försedd med smörjnippel.

Type GI - GA

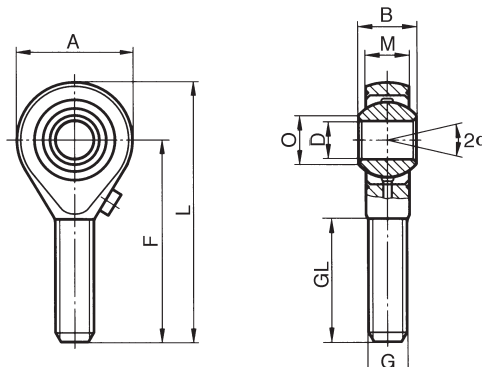
Rod ends with female or male thread.

Zinc plated and fitted with a grease nipple.

Typ GI / Type GI



Typ GA / Type GA



Storlek Size	D	B	M max	O min	A max	G	F	GL min	L max	J max	K max	SW	Dynamisk belast. Dynamic load kN	Statisk belast. Static load kN	2 α	Vikt Weight g
GI 5	5	8	6.00	7.7	16	M5	27	14	35	9.0	11	9	3.3	4.1	13	15
GI 6	5	9	6.75	9.0	18	M6	30	14	39	10.0	13	11	4.3	5.3	13	25
GI 8	8	12	9.00	10.4	22	M8	36	17	47	12.5	16	14	6.8	8.5	14	44
GI 10	10	14	10.50	12.9	26	M10	43	21	56	15.0	19	17	10.0	11.0	14	72
GI 12	12	16	12.00	15.4	30	M12	50	24	65	17.5	22	19	13.0	14.0	13	108
GI 14	14	19	13.50	16.9	34	M14	57	27	74	20.0	25	22	17.0	20.0	16	161
GI 16	16	21	15.00	19.4	38	M16	64	33	83	22.0	27	22	21.0	25.0	15	225
GI 18	18	23	18.50	21.9	42	M18x1.5	71	36	92	25.0	31	27	26.0	30.0	15	295
GI 20	20	25	18.00	24.4	46	M20x1.5	77	40	100	27.5	34	30	31.0	35.0	15	382
GI 22	22	28	20.00	25.8	50	M22x1.5	84	43	109	30.0	37	32	38.0	43.0	15	488
GI 25	25	31	22.00	29.6	60	M24x2	94	48	124	33.5	42	36	47.0	65.0	15	749
GI 28	28	35	25.00	32.3	66	M27x2	103	53	136	37.0	46	41	59.0	77.0	15	949
GI 30	30	37	25.00	34.8	70	M30x2	110	56	145	40.0	50	41	63.0	86.0	17	1130

Storlek Size	D	B	M max	O min	A max	G	F	GL min	L max	Dynamisk belast. Dynamic load kN	Statisk belast. Static load kN	2 α	Vikt Weight g
GA 5	5	8	6.00	7.7	16	M5	33	20	41	3.3	3.9	13	16
GA 6	6	9	6.75	9.0	18	M6	36	22	45	4.3	5.3	13	26
GA 8	8	12	9.00	10.4	22	M8	42	26	53	6.8	8.5	14	44
GA 10	10	14	10.50	12.9	28	M10	48	29	61	10.0	11.0	14	72
GA 12	12	16	12.00	15.4	30	M12	54	33	69	13.0	14.0	13	108
GA 14	14	19	13.50	16.9	34	M14	80	36	77	17.0	20.0	16	161
GA 16	16	21	15.00	19.4	38	M16	66	40	85	21.0	25.0	15	225
GA 18	18	23	16.50	21.9	42	M18 x 1.5	72	44	83	26.0	30.0	15	295
GA 20	20	25	18.00	24.4	46	M20 x 1.5	78	47	101	31.0	35.0	15	382
GA 22	22	28	20.00	25.8	50	M22 x 1.5	84	51	105	38.0	43.0	15	488
GA 25	25	31	22.00	29.6	60	M24 x 2	94	57	124	47.0	55.0	15	749
GA 28	28	35	25.00	32.3	66	M27 x 2	203	62	138	59.0	77.0	15	949
GA 30	30	37	25.00	34.8	79	M30 x 2	110	66	145	63.0	86.0	17	1130

Material

Gänga: Höger eller vänster

Hus: Stål svarvat

Bussning: Brons

Innering: Stål slipat och förkromat

Material

Thread: Left or right

Housing: Steel turned

Insert: Bronze

Ball: Steel ground and chrome plated

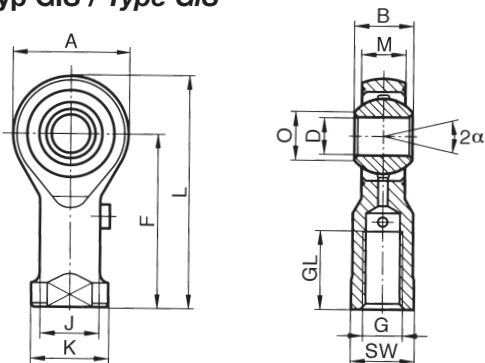
LÄNKHUVUD

ROD ENDS

Typ GIS - GAS

Invändig eller utvändig gänga.
Elförzinkad och försedd med smörjnippel.
Lämplig för höga varvtal

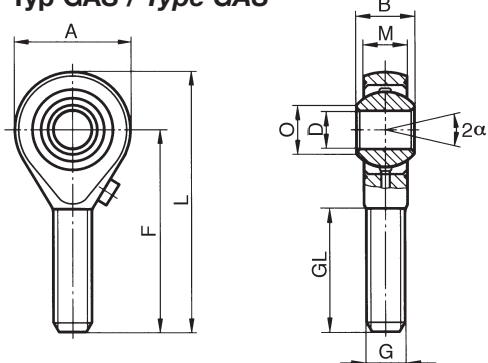
Typ GIS / Type GIS



Type GIS - GAS

Rod ends with female or male thread.
Zink plated and fitted with a grease nipple.
Especially suited for high speed applications.

Typ GAS / Type GAS



Storlek Size	B	M	A	F	L	K	J	O	SW	G	GL	Statisk belast. Static load kN	Dynamisk belast. Dynamic load kN	Max varvtal Limiting speed rpm	Vikt Weight g
GIS 2	4.8	3.60	9	16	20.5	4.5	3.8	3.6	4.0	M2	7	3.0	1.1	1400	3
GIS 3	6.0	4.50	14	21	27.0	6.5	5.0	5.1	5.5	M3	10	4.1	1.8	1300	6
GIS 5	8.0	6.00	18	27	36.0	11.0	9.0	7.7	9.0	M5	10	8.0	3.3	1200	18
GIS 6	9.0	6.75	20	30	40.0	13.0	10.0	8.9	11.0	M6	12	8.9	4.3	1500	27
GIS 8	12.0	9.00	24	36	48.0	16.0	12.5	10.4	13.0	M8	16	14.1	7.1	1200	46
GIS 10	14.0	10.50	28	43	57.0	19.0	15.0	12.9	17.0	M10	20	19.3	10.0	1000	76
GIS 12	16.0	12.00	32	50	66.0	22.0	17.5	15.4	19.0	M12	22	23.5	13.3	860	115
GIS 14	19.0	13.50	36	57	75.0	25.0	20.0	16.8	22.0	M14	25	20.8	17.1	750	170
GIS 16	21.0	15.00	42	64	85.0	27.0	22.0	19.3	22.0	M16	28	32.0	21.4	660	230
GIS 18	23.0	16.50	46	71	94.0	31.0	25.0	21.8	27.0	M18 x 1.5	32	38.6	26.2	600	320
GIS 20	25.0	18.00	50	77	102.0	34.0	27.5	24.3	32.0	M20 x 1.5	33	43.8	31.4	540	415
GIS 22	28.0	20.00	54	84	111.0	37.0	30.0	25.8	32.0	M22 x 1.5	37	52.6	38.1	500	540
GIS 25	31.0	22.00	60	94	124.0	42.0	33.5	29.6	36.0	M24 x 2	42	62.4	47.1	440	750
GIS 30	37.0	25.00	70	110	145.0	51.0	40.0	34.8	41.0	M30 x 2	51	81.6	63.5	370	1130
GIS 35	43.0	28.00	80	125	165.0	56.0	46.0	37.7	50.0	M36 x 2	56	100.8	80.0	330	1600
GIS 40	49.0	35.00	90	142	187.0	69.0	57.0	44.2	60.0	M42 x 2	60	124.0	115.5	290	2770

Storlek Size	B	M	A	F	L	O	G	GL	Statisk belast. Static load kN	Dynamisk belast. Dynamic load kN	Max varvtal Limiting speed rpm	Vikt Weight g
GAS 2	4.8	3.60	9	20	24.5	3.6	M2	12	0.6	1.1	1400	3
GAS 3	6.0	4.50	14	26	33.0	5.1	M3	15	1.5	1.8	1300	6
GAS 5	8.0	6.00	18	33	42.0	7.7	M5	20	4.3	3.3	1200	13
GAS 6	9.0	6.75	20	36	46.0	8.9	M6	22	6.0	4.3	1500	20
GAS 8	12.0	9.00	24	42	54.0	10.4	M8	25	11.0	7.1	1200	33
GAS 10	14.0	10.50	28	48	62.0	12.9	M10	29	17.4	10.0	1000	56
GAS 12	16.0	12.00	32	54	70.0	15.4	M12	33	23.5	13.3	860	87
GAS 14	19.0	13.50	36	60	78.0	16.8	M14	38	20.8	17.1	750	129
GAS 16	21.0	15.00	42	66	87.0	19.3	M16	40	32.0	21.4	660	189
GAS 18	23.0	16.50	46	72	95.0	21.8	M18 x 1.5	44	38.6	26.2	600	267
GAS 20	25.0	18.00	50	78	103.0	24.3	M20 x 1.5	47	43.8	31.4	540	348
GAS 22	28.0	20.00	54	84	111.0	25.8	M22 x 1.5	51	52.6	38.1	500	443
GAS 25	31.0	22.00	60	94	124.0	29.6	M24 x 2	58	62.4	47.1	440	600
GAS 30	37.0	25.00	70	110	145.0	34.8	M30 x 2	71	81.6	63.5	370	1030
GAS 35	43.0	28.00	80	125	165.0	37.7	M36 x 2	77	100.8	80.0	330	1600
GAS 40	49.0	35.00	90	142	187.0	44.2	M42 x 2	78	124.0	115.5	290	2550

Material:

Gänga: Höger eller vänster
Hus: T.o.m. st. 12 automatstål 9SMnPb28k
Från st. 14 värmebehandlat stål C22
Bussning: Specialbrons CuSn8
Innerring: Rullagerstål 100Cr6 härdad, slipat, polerat

Denna serie kan även levereras i tätat utförande

Materials:

Thread: Left or right
Housing: Up to size 12 free-cutting steel 9SMnPb28K
From size 14 heat-treated steel C22
Insert: Special high strength bronze CuSn8
Ball: Bearing steel 100Cr6, hardened, ground, polished

This series is also available sealed

LÄNKHUVUD

ROD ENDS

Typ GIRS - GARS

Rostfritt

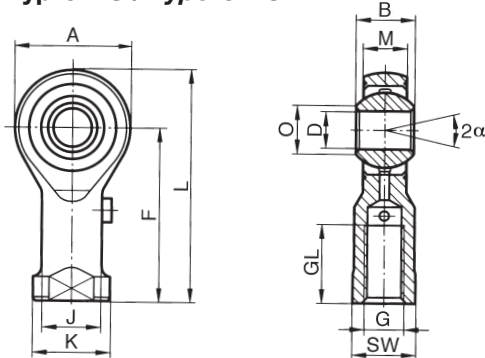
Med invändig eller utvändig gänga samt försedd med smörjnippel.

Type GIRS - GARS

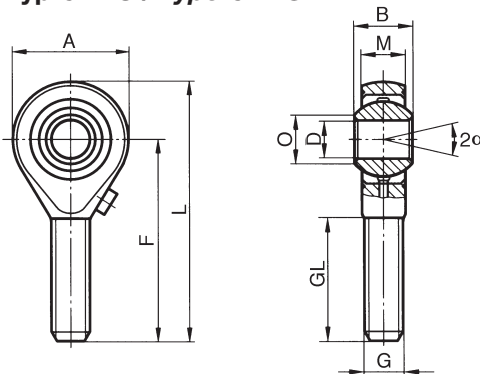
Stainless

Rod ends with female or male thread and fitted with a grease nipple in housing.

Typ GIRS / Type GIRS



Typ GARS / Type GARS



Storlek Size	B	M	A	F	L	K	J	O	SW	G	GL	Statisk belast. Static load kN	Dynamisk belast. Dynamic load kN	Max varvtal Limiting speed rpm	Vikt Weight g
GIRS 3	6	4.50	14	21	27	6.5	5.0	5.1	5.5	M3	10	8.0	1.8	1300	6
GIRS 5	8	6.00	18	27	36	11.0	9.0	7.7	9.0	M5	10	11.8	3.3	1200	18
GIRS 6	9	6.75	20	30	40	13.0	10.0	8.9	11.0	M6	12	13.1	4.3	1500	27
GIRS 8	12	9.00	24	36	48	16.0	12.5	10.4	13.0	M8	16	20.7	7.1	1200	46
GIRS 10	14	10.50	28	43	57	19.0	15.0	12.9	17.0	M10	20	28.3	10.0	1000	76
GIRS 12	16	12.00	32	50	66	22.0	17.5	15.4	19.0	M12	22	34.5	13.3	860	115
GIRS 14	19	13.50	36	57	75	25.0	20.0	16.8	22.0	M14	25	39.4	17.1	750	170
GIRS 16	21	15.00	42	64	85	27.0	22.0	19.3	22.0	M16	28	60.6	21.4	660	230
GIRS 18	23	16.50	46	71	94	31.0	25.0	21.8	27.0	M18X1.5	32	73.2	26.2	600	320
GIRS 20	25	18.00	50	77	102	34.0	27.5	24.3	32.0	M20X1.5	33	83.1	31.4	540	415
GIRS 22	28	20.00	54	84	111	37.0	30.0	25.8	32.0	M22X1.5	37	99.7	38.1	500	540
GIRS 25	31	22.00	60	94	124	42.0	33.5	29.6	36.0	M24X2	42	118.3	47.1	440	750
GIRS 30	37	25.00	70	110	145	50.0	40.0	34.8	41.0	M30X2	51	154.8	63.5	370	1130
GIRS 35	43	28.00	80	125	165	58.0	46.0	37.7	50.0	M36X2	56	191.2	80.0	330	1600

Storlek Size	B	M	A	F	L	O	G	GL	Statisk belast. Static load kN	Dynamisk belast. Dynamic load kN	Max varvtal Limiting speed rpm	Vikt Weight g
GARS 3	6	4.50	14	26	33	5.1	M3	15	7.0	1.8	1300	6
GARS 5	8	6.00	18	33	42	7.7	M5	20	6.2	3.3	1200	13
GARS 6	9	6.75	20	36	46	8.9	M6	22	8.8	4.3	1500	20
GARS 8	12	9.00	24	42	54	10.4	M8	25	16.1	7.1	1200	33
GARS 10	14	10.50	28	48	62	12.9	M10	29	25.5	10.0	1000	56
GARS 12	16	12.00	32	54	70	15.4	M12	33	34.5	13.3	860	87
GARS 14	19	13.50	36	60	78	16.8	M14	38	39.4	17.1	750	129
GARS 16	21	15.00	42	66	87	19.3	M16	40	60.6	21.4	660	189
GARS 18	23	16.50	46	72	95	21.8	M18 x 1.5	44	73.2	26.2	600	267
GARS 20	25	18.00	50	78	103	24.3	M20 x 1.5	47	83.1	31.4	540	348
GARS 22	28	20.00	54	84	111	25.8	M22 x 1.5	51	99.7	38.1	500	443
GARS 25	31	22.00	60	94	124	29.6	M24 x 2	58	118.3	47.1	440	600
GARS 30	37	25.00	70	110	145	34.8	M30 x 2	71	154.8	63.5	370	1030
GARS 35	43	28.00	80	125	165	37.7	M36 x 2	77	191.2	80.0	330	1600

Material

Gänga: Höger eller vänster
 Hus: Rostfritt stål 1.4057, polerat
 Bussning: Specialbrons CuSn8
 Innering: Rullagerstål 100Cr6 härdad, slipat, polerat samt hårdförkromat

Denna serie kan även levereras i tätat utförande.

Materials:

Thread: Left or right
 Housing: Stainless steel 1.4057, polished
 Insert: Special high strength bronze CuSn8
 Ball: Bearing steel 100Cr6, hardened, ground, polished, hard chrome plated

This series is also available sealed.

LÄNKHUVUD

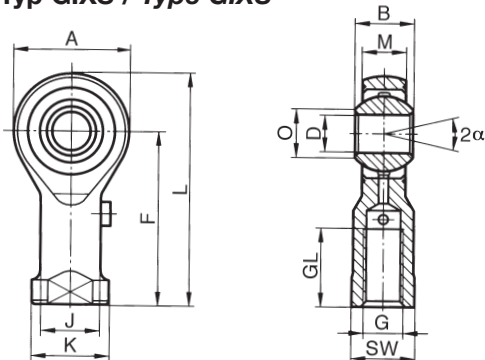
ROD ENDS

Typ GIXS - GAXS

Högprestanda utförande för höga belastningar

Med invändig eller utvändig gänga.
Elförzinkad och försedd med smörjnippel.
Speciellt lämplig för höga tryck och dragbelastningar.

Typ GIXS / Type GIXS

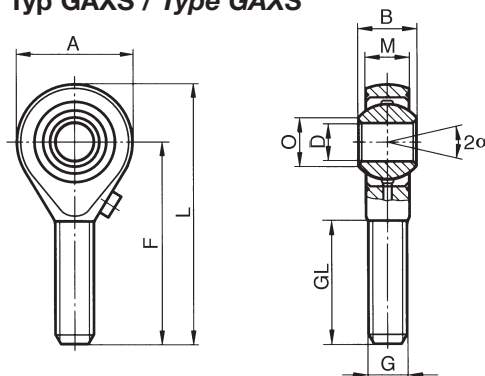


Type GIXS - GAXS

Extra heavy duty

Rod ends with female or male thread.
Zincplated and fitted with a grease nipple in housing.
Especially suitable for high pressure and tension loads.

Typ GAXS / Type GAXS



Storlek Size	B	M	A	F	L	K	J	O	SW	G	GL	Statisk belast. Static load kN	Dynamisk belast. Dynamic load kN	Max varvtal Limiting speed rpm	Vikt Weight g
GIXS 6	9	6.75	20	30	40	13	10.0	8.9	11	M6	12	16.7	4.3	1500	27
GIXS 8	12	9.00	24	36	48	16	12.5	10.4	13	M8	16	25.5	7.1	1200	46
GIXS 10	14	10.50	28	43	57	19	15.0	12.9	17	M10	20	34.8	10.0	1000	76
GIXS 12	16	12.00	32	50	66	22	17.5	15.4	19	M12	22	42.2	13.3	860	115
GIXS 14	19	13.50	36	57	75	25	20.0	16.8	22	M14	25	56.9	17.1	750	170
GIXS 16	21	15.00	42	64	85	27	22.0	19.3	22	M16	28	67.7	21.4	660	230
GIXS 18	23	16.50	46	71	94	31	25.0	21.8	27	M18 x 1.5	32	81.4	26.2	600	320
GIXS 20	25	18.00	50	77	102	34	27.5	24.3	32	M20 x 1.5	33	93.7	31.4	540	415
GIXS 22	28	20.00	54	84	111	37	30.0	25.8	32	M22 x 1.5	37	113.8	38.1	500	540
GIXS 25	31	22.00	60	94	124	42	33.5	29.6	36	M24 x 2	42	135.4	47.1	440	750
GIXS 30	37	25.00	70	110	145	51	40.0	34.8	41	M30 x 2	51	184.4	63.5	370	1130

Storlek Size	B	M	A	F	L	O	G	GL	Statisk belast. Static load kN	Dynamisk belast. Dynamic load kN	Max varvtal Limiting speed rpm	Vikt Weight g
GAXS 6	9	6.75	20	36	46	8.9	M6	22	9.8	4.3	1500	20
GAXS 8	12	9.00	24	42	54	10.4	M8	25	19.5	7.1	1200	33
GAXS 10	14	10.50	28	48	62	12.9	M10	29	31.4	10.0	1000	56
GAXS 12	16	12.00	32	54	70	15.4	M12	33	42.2	13.3	860	87
GAXS 14	19	13.50	36	60	78	16.8	M14	38	56.9	17.1	750	129
GAXS 16	21	15.00	42	66	87	19.3	M16	40	67.7	21.4	660	189
GAXS 18	23	16.50	46	72	95	21.8	M18 x 1.5	44	81.4	26.2	600	267
GAXS 20	25	18.00	50	78	103	24.3	M20 x 1.5	47	93.7	31.4	540	348
GAXS 22	28	20.00	54	84	111	25.8	M22 x 1.5	51	113.8	38.1	500	443
GAXS 25	31	22.00	60	94	124	29.6	M24 x 2	58	135.4	47.1	440	600
GAXS 30	37	25.00	70	110	145	34.8	M30 x 2	71	184.4	63.5	370	1030

Material:

Gänga: Höger eller vänster
Hus: Värmebehandlat stål 42CrMo4
Bussning: Specialbrons CuSn8
Innerring: Rullagerstål 100Cr6 härdat,
slipat, polerat

Denna serie kan även levereras i tätat utförande.

Materials:

Thread: Left or right.
Housing: Heat-treated steel 42C4Mo4.
Insert: Special high strength bronze CuSn8.
Ball: Bearing steel 100Cr6, hardened,
ground, polished.

This series is also available sealed.

LÄNKHUVUD

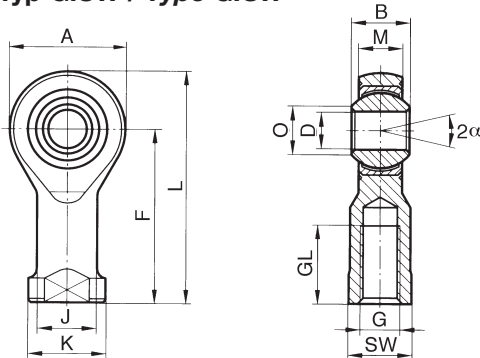
ROD ENDS

Typ GISW - GASW

Underhållsfria

Med invändig eller utvändig gänga.
Elförzinkad och försedd med tefloninlägg.
För användning vid låga varvtal.

Typ GISW / Type GISW

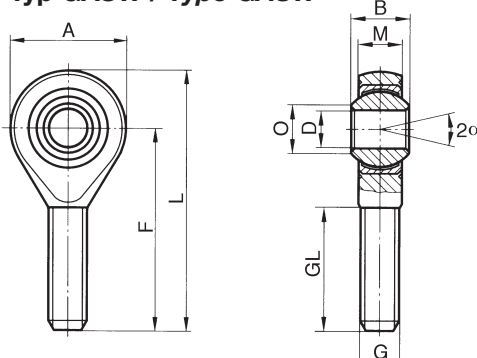


Typ GISW - GASW

Maintenance free

Rod ends with female or male thread.
Zincplated with PTFE Liner.
For use at lower revs.

Typ GASW / Type GASW



Storlek Size	B	M	A	F	L	K	J	O	SW	G	GL	Statisk belast. Static load kN	Dynamisk belast. Dynamic load kN	Max varvtal Limiting speed rpm	Vikt Weight g
GISW 5	8	6.00	18	27	36	11	9.0	7.7	9.0	M5	10	8.0	7.5	600	18
GISW 6	9	6.75	20	30	40	13	10.0	8.9	11.0	M6	12	8.9	9.3	530	27
GISW 8	12	9.00	24	36	48	16	12.5	10.4	13.0	M8	16	14.1	16.7	420	46
GISW 10	14	10.50	28	43	57	19	15.0	12.9	17.0	M10	20	19.3	23.4	350	76
GISW 12	16	12.00	32	50	66	22	17.5	15.4	19.0	M12	22	23.5	32.0	300	115
GISW 14	19	13.50	36	57	75	25	20.0	16.8	22.0	M14	25	20.8	41.9	260	170
GISW 16	21	15.00	42	64	85	27	22.0	19.3	22.0	M16	28	32.0	52.7	230	230
GISW 18	23	16.50	46	71	94	31	25.0	21.8	27.0	M18 x 1.5	32	38.6	63.8	210	320
GISW 20	25	18.00	50	77	102	34	27.5	24.3	32.0	M20 x 1.5	33	43.8	78.1	190	415
GISW 22	28	20.00	54	84	111	37	30.0	25.8	32.0	M22 x 1.5	37	52.6	97.2	170	540
GISW 25	31	22.00	60	94	124	42	33.5	29.6	36.0	M24 x 2	42	62.4	122.1	150	750
GISW 30	37	25.00	70	110	145	51	40.0	34.8	41.0	M30 x 2	51	81.6	168.4	130	1130
GISW 35	43	28.00	80	125	165	56	46.0	37.7	50.0	M36 x 2	56	100.8	205.7	110	1600
GISW 40	49	35.00	90	142	187	69	57.0	44.2	60.0	M42 x 2	60	124.0	297.1	100	2770

Storlek Size	B	M	A	F	L	O	G	GL	Statisk belast. Static load kN	Dynamisk belast. Dynamic load kN	Max varvtal Limiting speed rpm	Vikt Weight g
GASW 5	8	6.00	18	33	42	7.7	M5	20	4.3	7.5	600	13
GASW 6	9	6.75	20	36	46	8.9	M6	22	6.0	9.3	530	20
GASW 8	12	9.00	24	42	54	10.4	M8	25	11.0	16.7	420	33
GASW 10	14	10.50	28	48	62	12.9	M10	29	17.4	23.4	350	56
GASW 12	16	12.00	32	54	70	15.4	M12	33	23.5	32.0	300	87
GASW 14	19	13.50	36	60	78	16.8	M14	38	20.8	41.9	260	129
GASW 16	21	15.00	42	66	87	19.3	M16	40	32.0	52.7	230	189
GASW 18	23	16.50	46	72	95	21.8	M18 x 1.5	44	38.6	63.8	210	267
GASW 20	25	18.00	50	78	103	24.3	M20 x 1.5	47	43.8	78.1	190	348
GASW 22	28	20.00	54	84	111	25.8	M22 x 1.5	51	52.6	97.2	170	443
GASW 25	31	22.00	60	94	124	29.6	M24 x 2	58	61.4	122.1	150	600
GASW 30	37	25.00	70	110	145	34.8	M30 x 2	71	81.6	168.4	130	1030
GASW 35	43	28.00	80	125	165	37.7	M36 x 2	77	100.8	205.7	110	1600
GASW 40	49	35.00	90	142	187	44.2	M42 x 2	78	124.0	297.1	100	2570

Material:

Gänga: Höger eller vänster
Hus: T.o.m. st. 12 Automatstål 9SMnPb28K
Från st. 14 värmebehandlat stål C22
Bussning: Automatstål 9SMnPb28K med tefloninlägg på innerdiametern.
Innering: Rullagerstål 100Cr6 härdad, slipad, polerat
Denna serie kan även levereras i tätat utförande

Materials:

Thread: Left or right
Housing: Up to size 12 turned, from free-cutting steel 9SMnPb28K.
From size 14 forged from heat-treated steel C22
Insert: Free-cutting steel 9SMnPb28K with PTFE liner bonded to the inner surface
Ball: Bearing steel 100Cr6, hardened, ground, polished

This series is also available sealed

LÄNKHUVUD

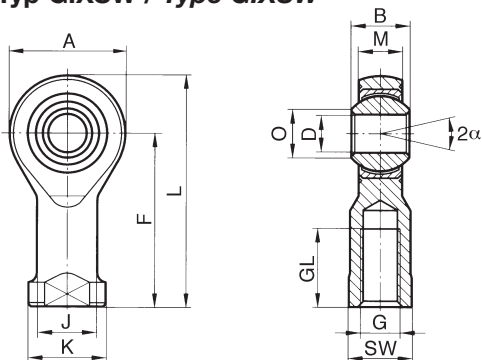
ROD ENDS

Typ GIXSW - GAXSW

Underhållsfria

Med invändig eller utvändig gänga.
Elförzinkad och försedd med tefloninlägg.
För användning vid låga varvtal
samt höga tryck och dragbelastning.

Typ GIXSW / Type GIXSW

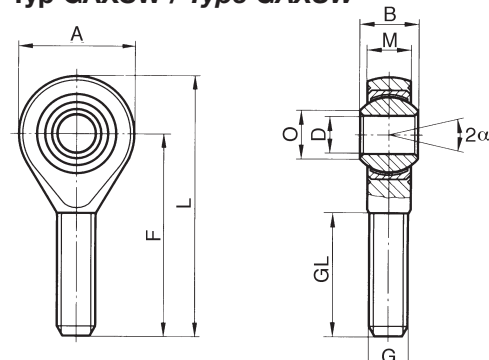


Type GIXSW - GAXSW

Maintenance free

Rod ends with female or male thread.
Zinc plated with PTFE liner.
For use at lower revs and high
pressure and tension loads.

Typ GAXSW / Type GAXSW



Storlek Size	B	M	A	F	L	K	J	O	SW	G	GL	Statisk belast. Static load kN	Dynamisk belast. Dynamic load kN	Max varvtal Limiting speed rpm	Vikt Weight g
GIXSW 6	9	6.75	20	30	40	13	10.0	8.9	11	M6	12	16.7	9.3	530	27
GIXSW 8	12	9.00	24	36	48	16	12.5	10.4	13	M8	16	25.5	16.7	420	46
GIXSW 10	14	10.50	28	43	57	19	15.0	12.9	17	M10	20	34.8	23.4	350	76
GIXSW 12	16	12.00	32	50	66	22	17.5	15.4	19	M12	22	42.2	32.0	300	115
GIXSW 14	19	13.50	36	57	75	25	20.0	16.8	22	M14	25	56.9	41.9	260	170
GIXSW 16	21	15.00	42	64	85	27	22.0	19.3	22	M16	28	67.7	52.7	230	230
GIXSW 18	23	16.50	46	71	94	31	25.0	21.8	27	M18 x 1.5	32	81.4	63.8	210	320
GIXSW 20	25	18.00	50	77	102	34	27.5	24.3	32	M20 x 1.5	33	93.7	78.1	190	415
GIXSW 22	28	20.00	54	84	111	37	30.0	25.8	32	M22 x 1.5	37	113.8	97.2	170	540
GIXSW 25	31	22.00	60	94	124	42	33.5	29.6	36	M24 x 2.0	42	135.4	122.1	150	750
GIXSW 30	37	25.00	70	110	145	51	40.0	34.8	41	M30 x 2.0	51	184.4	168.4	130	1130

Storlek Size	B	M	A	F	L	O	G	GL	Statisk belast. Static load kN	Dynamisk belast. Dynamic load kN	Max varvtal Limiting speed rpm	Vikt Weight g
GAXSW 6	9	6.75	20	36	46	8.9	M6	22	9.8	9.3	530	20
GAXSW 8	12	9.00	24	42	54	10.4	M8	25	19.5	16.7	420	33
GAXSW 10	14	10.50	28	48	62	12.9	M10	29	31.4	23.4	350	56
GAXSW 12	16	12.00	32	54	70	15.4	M12	33	42.2	32.0	300	87
GAXSW 14	19	13.50	36	60	78	16.8	M14	38	56.9	41.9	260	129
GAXSW 16	21	15.00	42	66	87	19.3	M16	40	67.2	52.7	230	189
GAXSW 18	23	16.50	46	72	95	21.8	M18 x 1.5	44	81.4	63.8	210	267
GAXSW 20	25	18.00	50	78	103	24.3	M20 x 1.5	47	93.7	78.1	190	348
GAXSW 22	28	20.00	54	84	111	25.8	M22 x 1.5	51	113.8	97.2	170	443
GAXSW 25	31	22.00	60	94	124	29.6	M24 x 2	58	135.4	122.1	150	600
GAXSW 30	37	25.00	70	110	145	34.8	M30 x 2	71	184.4	168.4	130	1030

Material:

Gänga: Höger eller vänster
Hus: Värmebehandlat stål 42CrMo4
Bussning: Automatstål 9SMnPb28K med
tefloninlägg på innerdiametern
Innering: Rullagerstål 100Cr6 härdad, slipat, polerat

Denna serie kan även levereras i tätat utförande

Materials:

Thread: Left or right
Housing: Heat-treated steel 42CrMo4
Insert: Free-cutting steel 9SMnPb28K with
PTFE liner bonded to the inner surface
Ball: Bearing steel 100Cr6, hardened,
ground, polished

This series is also available sealed

LÄNKHUVUD

ROD ENDS

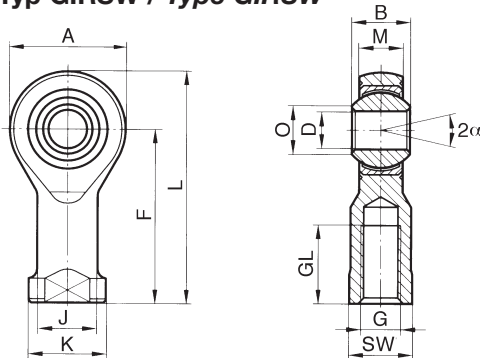
Typ GIRSW - GARSW

Rostfria samt underhållsfria

Med invändig eller utvändig
gänga samt med tefloninlägg

För användning vid låga varvtal
samt höga tryck och dragbelastning.

Typ GIRSW / Type GIRSW



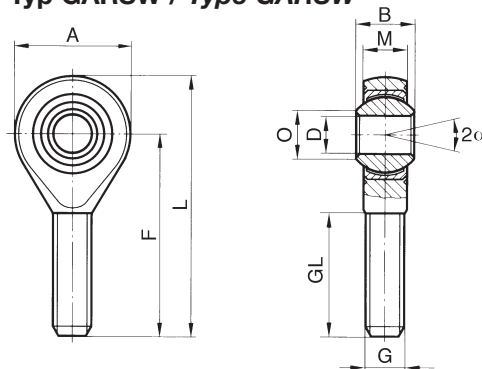
Typ GIRSW - GARSW

Stainless and maintenance free

Rod ends with female or male thread
and with PTFE liner

For use at lower revs and high
pressure and tension loads.

Typ GARSW / Type GARSW



Storlek Size	B	M	A	F	L	K	J	O	SW	G	GL	Statisk belast. Static load kN	Dynamisk belast. Dynamic load kN	Max varvtal Limiting speed rpm	Vikt Weight g
GIRSW 5	8	6.00	18	27	36	11.0	9.0	7.7	9	M5	10	11.8	7.5	600	18
GIRSW 6	9	6.75	20	30	40	13.0	10.0	8.9	11	M6	12	13.1	9.3	530	27
GIRSW 8	12	9.00	24	36	48	16.0	12.5	10.4	13	M8	16	20.7	16.7	420	46
GIRSW 10	14	10.50	28	43	57	19.0	15.0	12.9	17	M10	20	28.3	23.4	350	76
GIRSW 12	16	12.00	32	50	66	22.0	17.5	15.4	19	M12	22	34.5	32.0	300	115
GIRSW 14	19	13.50	36	57	75	25.0	20.0	16.8	22	M14	25	39.4	41.9	260	170
GIRSW 16	21	15.00	42	64	85	27.0	22.0	19.3	22	M16	28	60.6	52.7	230	230
GIRSW 18	23	16.50	46	71	94	31.0	25.0	21.8	27	M18 x 1.5	32	73.2	63.8	210	320
GIRSW 20	25	18.00	50	77	102	34.0	27.5	24.3	32	M20 x 1.5	33	83.1	78.1	190	415
GIRSW 22	28	20.00	54	84	111	37.0	30.0	25.8	32	M22 x 1.5	37	99.7	97.2	170	540
GIRSW 25	31	22.00	60	94	124	42.0	33.5	29.6	36	M24 x 2	42	118.3	122.1	150	750
GIRSW 30	37	25.00	70	110	145	50.0	40.0	34.8	41	M30 x 2	51	154.8	168.4	130	1130
GIRSW 35	43	28.00	80	125	165	58.0	46.0	37.7	50	M36 x 2	56	191.2	205.7	110	1600

Storlek Size	B	M	A	F	L	O	G	GL	Statisk belast. Static load kN	Dynamisk belast. Dynamic load kN	Max varvtal Limiting speed rpm	Vikt Weight g
GARSW 5	8	6.00	18	33	42	7.7	M5	20	6.2	7.5	600	13
GARSW 6	9	6.75	20	36	46	8.9	M6	22	8.8	9.3	530	20
GARSW 8	12	9.00	24	42	54	10.4	M8	25	16.1	16.7	420	33
GARSW 10	14	10.50	28	48	62	12.9	M10	29	25.5	23.4	350	56
GARSW 12	16	12.00	32	54	70	15.4	M12	33	34.5	32.0	300	87
GARSW 14	19	13.50	36	60	78	16.8	M14	38	39.4	41.9	260	129
GARSW 16	21	15.00	42	66	87	19.3	M16	40	60.6	52.7	230	189
GARSW 18	23	16.50	46	72	95	21.8	M18 x 1.5	44	73.2	63.8	210	267
GARSW 20	25	18.00	50	78	103	24.3	M20 x 1.5	47	83.1	78.1	190	348
GARSW 22	28	20.00	54	84	111	25.8	M22 x 1.5	51	99.7	97.2	170	443
GARSW 25	31	22.00	60	94	124	29.6	M24 x 2	58	118.3	122.1	150	600
GARSW 30	37	25.00	70	110	145	34.8	M30 x 2	71	154.8	168.4	130	1030
GARSW 35	43	28.00	80	125	165	37.7	M36 x 2	77	191.2	205.7	110	1600

Material:

Gänga: Höger eller vänster
Hus: Rostfritt stål 1.4057 polerat
Bussning: Specialbrons GuSn8 med tefloninlägg
på innerdiametern.
Innering: Rullagerstål 100Cr6 härdad, slipat,
polerat samt hårdförokromat

Denna serie kan även levereras i tätat utförande.

Materials:

Thread: Left or right.
Housing: Stainless steel to 1.4057.
Insert: Special high strength bronze CuSn8 with
PTFE liner bonded to the inner surface.
Ball: Bearing steel 100Cr6, hardened,
ground, polished hard chrome plated

This series is also available sealed.

LÄNKHUVUD

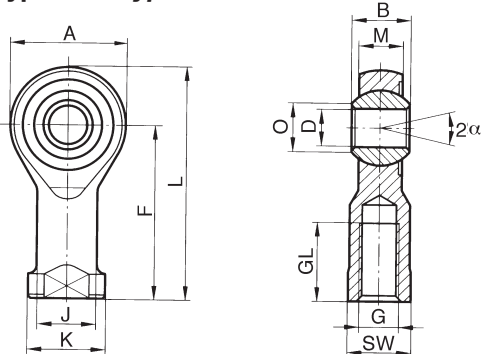
ROD ENDS

Typ GIO - GAO

Stål mot stål

Med invändig eller utvändig gänga.
Elförzinkad utan smörjnippel. Hög axial belastning i ena riktningen.

Typ GIO / Type GIO

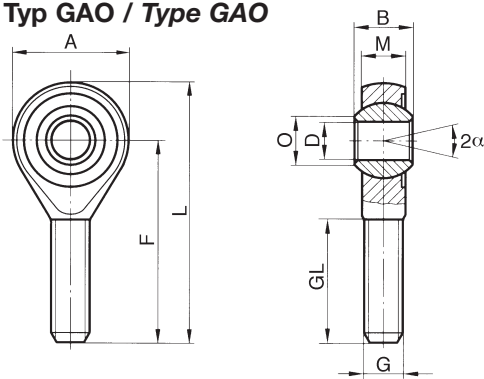


Type GIO - GAO

Steel on steel

Rod ends with female or male thread.
Zinc plated without grease nipple.
High axial load in one direction only.

Typ GAO / Type GAO



Storlek Size	B	M	A	F	L	K	J	O	SW	G	GL	Statisk belast. Static load kN	Dynamisk belast. Dynamic load kN	Max varvtal Limiting speed rpm	Vikt Weight g
GIO 5	8	6.00	18	27	36	11	9.0	7.7	9	M5	10	12.0	2.2	Får ej användas i roterande applikationer	18
GIO 6	9	6.75	20	30	40	13	10.0	8.9	11	M6	12	14.3	2.8		27
GIO 8	12	9.00	24	36	48	16	12.5	10.4	13	M8	16	21.7	4.6		46
GIO 10	14	10.50	28	43	57	19	15.0	12.9	17	M10	20	27.8	6.5		76
GIO 12	16	12.00	32	50	66	22	17.5	15.4	19	M12	22	35.1	8.7		115
GIO 14	19	13.50	36	57	75	25	20.0	16.8	22	M14	25	32.4	11.1	Not to be used	170
GIO 16	21	15.00	42	64	85	27	22.0	19.3	22	M16	28	46.1	13.9	for complete	230
GIO 20	25	18.00	50	77	102	34	27.5	24.3	32	M20 x 1.5	33	62.8	20.4	revolutions	415

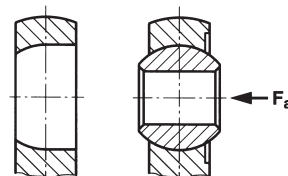
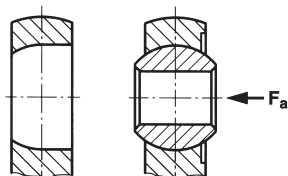
Storlek Size	B	M	A	F	L	O	G	GL	Statisk belast. Static load kN	Dynamisk belast. Dynamic load kN	Max varvtal Limiting speed rpm	Vikt Weight g
GAO 5	8	6.00	18	33	42	7.7	M5	20	4.3	2.2	Får ej användas i roterande applikationer	13
GAO 6	9	6.75	20	36	46	8.9	M6	22	6.0	2.8		20
GAO 8	12	9.00	24	42	54	10.4	M8	25	11.0	4.6		33
GAO 10	14	10.50	28	48	62	12.9	M10	29	17.4	6.5		56
GAO 12	16	12.00	32	54	70	15.4	M12	33	25.3	8.7		87
GAO 14	19	13.50	36	60	78	16.8	M14	38	26.7	11.1	Not to be used	129
GAO 16	21	15.00	42	66	87	19.3	M16	40	36.4	23.9	for complete	189
GAO 20	25	18.00	50	78	103	24.3	M20 x 1.5	47	62.8	20.4	revolutions	348

Material:

Gänga: Höger eller vänster
Hus: T.o.m. st. 12 Automatstål 9SMnPb28K
Från st. 14 värmebehandlad stål C22
Innering: Rullagerstål 100Cr6 härdat, slipat, polerat

Materials:

Thread: Left or right
Housing: Up to size 12, from free-cutting steel 9SMnPb28K
From size 14, from heat-treated steel C22
Ball: Bearing steel 100Cr6, hardened, ground, polished



Hålet i ståltytterdelen är cylindriskt ursvarvad från ena sidan och antar från mitten samma form som inneringen (se tvärsnittsring). Man uppnår en väsentlig höjning av den axiella belastningsförmågan i riktning mot den obearbetade sidan med hjälp av denna tillverkningsmetod.

The base in the steel housing is cylindrically turned from one side and, starting from the centre line, it runs to suit the ball's contour (see drawing). Hence a high axial load towards the turned radius is possible.

LÄNKHUVUD

ROD ENDS

Typ GIOW - GAOW

Underhållsfria utan bussning

Med invändig eller utvändig gänga.
Elförzinkad.

För användning vid minimal axiell belastning.

Type GIOW - GAOW

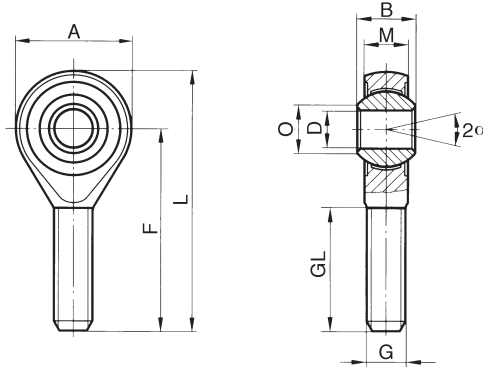
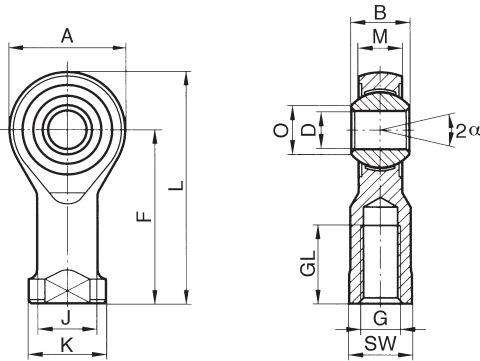
Maintenance free without insert

Rod ends with female or male thread.
Zinc plated.

For use in applications involving minimum axial loads.

Typ GIOW / Type GIOW

Typ GAOW / Type GAOW



Storlek Size	B	M	A	F	L	K	J	O	SW	G	GL	Statisk belast. Static load kN	Dynamisk belast. Dynamic load kN	Max varvtal Limiting speed rpm	Vikt Weight g
GIOW 4	7	5.25	14	24	31	9.5	7.8	6.5	8	M4	12	5.2	0.8	Får ej användas i roterande applikationer	11
GIOW 5	8	6.00	18	27	36	11.0	9.0	7.7	9	M5	10	9.8	1.1		18
GIOW 6	9	6.75	20	30	40	13.0	10.0	8.9	11	M6	12	11.8	1.4		27
GIOW 8	12	9.00	24	36	48	16.0	12.5	10.4	13	M8	16	17.3	2.2		46
GIOW 10	14	10.50	28	43	57	19.0	15.0	12.9	17	M10	20	22.3	3.1		76
GIOW 12	16	12.00	32	50	66	22.0	17.5	15.4	19	M12	22	28.3	3.9		115
GIOW 14	19	13.50	36	57	75	25.0	20.0	16.8	22	M14	25	26.0	4.8	Not to be used for complete revolutions	170
GIOW 16	21	15.00	42	64	85	27.0	22.0	19.3	22	M16	28	38.9	7.0		230
GIOW 20	25	18.00	50	77	102	34.0	27.5	24.3	32	M20 x 1.5	33	52.8	9.7		415

Storlek Size	B	M	A	F	L	O	G	GL	Statisk belast. Static load kN	Dynamisk belast. Dynamic load kN	Max varvtal Limiting speed rpm	Vikt Weight g
GAOW 4	7	5.25	14	30	37	6.5	M4	19	2.6	0.8	Får ej användas i roterande applikationer	9
GAOW 5	8	6.00	18	33	42	7.7	M5	20	4.3	1.1		13
GAOW 6	9	6.75	20	36	46	8.9	M6	22	6.0	1.4		20
GAOW 8	12	9.00	24	42	54	10.4	M8	25	11.0	2.2		33
GAOW 10	14	10.50	28	48	62	12.9	M10	29	17.4	3.1		56
GAOW 12	16	12.00	32	54	70	15.4	M12	33	25.3	3.9		87
GAOW 14	19	13.50	36	60	78	16.8	M14	38	26.0	4.8	Not to be used for complete revolutions	129
GAOW 16	21	15.00	42	66	87	19.3	M16	40	36.4	7.0		189
GAOW 20	25	18.00	50	78	103	24.3	M20 x 1.5	47	52.8	9.7		348

Material:

Gänga: Höger eller vänster

Hus: T.o.m. st. 12 Automatstål 9SMnPb28K

Från st. 14 värmebehandlad stål C22

Med PTFE glasfiberinlägg på innerdiam.

Innering: Rullagerstål 100Cr6 härdad, slipat, polerat

Materials:

Thread: Left or right

Housing: Up to size 12, from free-cutting steel 9SMnPb28K

From size 14, from heat-treated steel C22

PTFE glass fibre fabric on the running surface

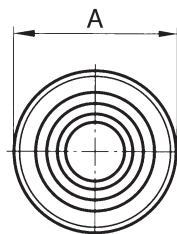
Ball: Bearing steel 100Cr6, hardened, ground, polished

LÄNKLAGER

SPHERICAL PLAIN BEARINGS

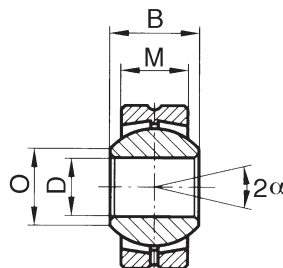
Typ GL Standard

Med yttering förzinkad samt återfettningsbar.
Lämplig för axiala laster.



Type GL Standard

Spherical plain bearings with outer ring,
Zinc plated and regreasable.
Especially suited for axial loads.



Storlek Size	B	M	A	O	Statisk belast. Static load kN	Dynamisk belast. Dynamic load kN	Max varvtal Limiting speed rpm	Vikt Weight g
GL5	8	6.00	16	7.7	10.0	2.5	900	8
GL6	9	6.75	18	8.9	12.8	3.2	760	12
GL8	12	9.00	22	10.4	21.6	5.4	620	23
GL10	14	10.50	26	12.9	30.0	7.5	500	38
GL12	16	12.00	30	15.4	40.0	10.0	450	58
GL14	19	13.50	34	16.8	51.6	12.9	360	83
GL16	21	15.00	38	19.3	64.4	16.1	350	115
GL18	23	16.50	42	21.8	78.4	19.6	320	150
GL20	25	18.00	46	24.3	94.4	23.6	280	200
GL22	28	20.00	50	25.8	114.4	28.6	250	270
GL25	31	22.00	56	29.6	141.6	35.4	230	375

Material:

Yttering: Automatstål 9SMnPb28K förzinkat
Bussning: Mässing CuZn40Al1
Innerring: Rullagerstål 100Cr6 härdad,
slipat samt polerat

Kan även levereras i tätat utförande.

Materials:

Outer ring: Free-cutting steel 9SMnPb28K zinc plated
Insert: Special brass CuZn40Al1
Ball: Bearing steel 100Cr6, hardened,
ground, polished

This series is also available sealed

LÄNKLAGER

SPHERICAL PLAIN BEARINGS

Typ GLXS

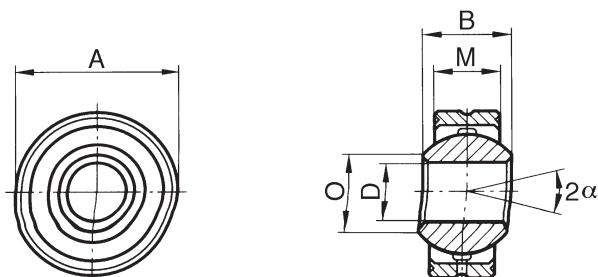
Högpresterande utförande

Med yttering, förzinkad och smörjbar.
För höga varvtal.

Type GLXS

Heavy duty

Spherical plain bearings with outer ring.
Zinc plated and regreasable.
For use at high revs.



Storlek Size	B	M	A	O	Statisk belast. Static load kN	Dynamisk belast. Dynamic load kN	Max varvtal Limiting speed rpm	Vikt Weight g
GLXS 3	6	4.50	12	5.1	10.8	1.8	1300	5
GLXS 5	8	6.00	16	7.7	19.8	3.3	1200	8
GLXS 6	9	6.75	18	8.9	25.8	4.3	1500	12
GLXS 8	12	9.00	22	10.4	42.6	7.1	1200	23
GLXS 10	14	10.50	26	12.9	60.0	10.0	1000	38
GLXS 12	16	12.00	30	15.4	79.8	13.3	860	58
GLXS 14	19	13.50	34	16.8	102.6	17.1	750	83
GLXS 16	21	15.00	38	19.3	128.4	21.4	660	115
GLXS 18	23	16.50	42	21.8	157.2	26.2	600	150
GLXS 20	25	18.00	46	24.3	188.4	31.4	540	200
GLXS 22	28	20.00	50	25.8	228.6	38.1	500	270
GLXS 25	31	22.00	56	29.6	292.6	47.1	440	375
GLXS 30	37	25.00	66	34.8	381.0	63.5	370	540
GLXS 35	43	30.00	78	37.7	480.0	80.0	330	850
GLXS 40	49	35.00	87	44.2	693.0	115.5	290	1400

Material:

Yttering: Automatstål 9SMnPb28K

Bussning: Specialbrons CuSn88

Innering: Rullagerstål 100Cr6 härdad,
slipat samt polerat

Kan även levereras i tätat utförande.

Materials:

Outer ring: Free-cutting steel 9SMnPb28K

Insert: Special high strength bronze CuSn8

Ball: Bearing steel 100Cr6, hardened,
ground, polished

This series is also available sealed

LÄNKLAGER

SPHERICAL PLAIN BEARINGS

Typ GLRS

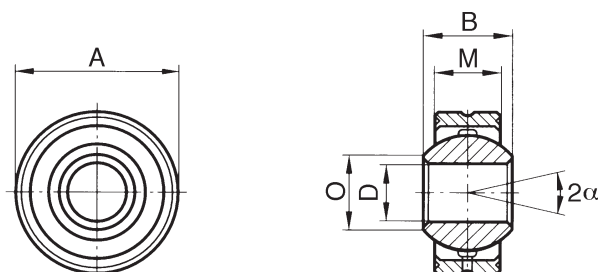
Rostfria

Med yttering samt smörjbar.
För användning vid höga varvtal
och höga dynamiska belastningar.

Type GLRS

Stainless

Spherical plain bearings with outer ring regreasable.
For use at high revs.



Storlek Size	B	M	A	O	Statisk belast. Static load kN	Dynamisk belast. Dynamic load kN	Max varvtal Limiting speed rpm	Vikt Weight g
GLRS3	6	4.50	12	5.1	10.8	1.8	1300	5
GLRS5	8	6.00	16	7.7	19.8	3.3	1200	8
GLRS6	9	6.75	18	8.9	25.8	4.3	1500	12
GLRS8	12	9.00	22	10.4	42.6	7.1	1200	23
GLRS10	14	10.50	26	12.9	60.0	10.0	1000	38
GLRS12	16	12.00	30	15.4	79.8	13.3	860	58
GLRS14	19	13.50	34	16.8	102.6	17.1	750	83
GLRS16	21	15.00	38	19.3	128.4	21.4	660	115
GLRS18	23	16.50	42	21.8	157.2	26.2	600	150
GLRS20	25	18.00	46	24.3	188.4	31.4	540	200
GLRS22	28	20.00	50	25.8	228.6	38.1	500	270
GLRS25	31	22.00	56	29.6	292.6	47.1	440	375
GLRS30	37	25.00	66	34.8	381.0	63.5	370	540
GLRS35	43	30.00	78	37.7	480.0	80.0	330	850
GLRS40	49	35.00	87	44.2	693.0	115.5	290	1400

Material:

Yttering: Rostfritt 1.4305
Bussning: Specialbrons CuSn8
Innerring: Rullagerstål 100Cr6 härdad,
slipad, polerat samt hårdförkromat

Kan även levereras i tätat utförande.

Materials:

Outer ring: Stainless steel 1.4305
Insert: Special high strenght bronze CuSn8
Ball: Bearing steel 100Cr6, hardened,
ground, polished and hard chrome plated

This series is also available sealed

LÄNKLAGER

SPHERICAL PLAIN BEARINGS

Typ GLXSW

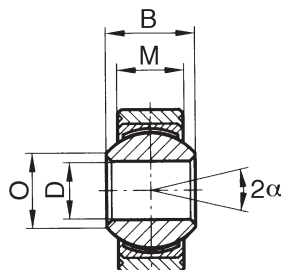
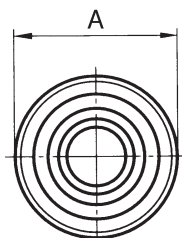
Underhållsfritt

Med yttering, förzinkad.
För användning vid låga varvtal,
högt tryck samt dynamisk belastning.

Type GLXSW

Maintenance free

Spherical plain bearings with outer ring.
Zinc plated. For use at lower revs under high
pressure and dynamic load.



Storlek Size	B	M	A	O	Statisk belast. Static load kN	Dynamisk belast. Dynamic load kN	Max varvtal Limiting speed rpm	Vikt Weight g
GLXSW5	8	6.00	16	7.7	12.5	7.5	600	8
GLXSW6	9	6.75	18	8.9	15.5	9.3	530	12
GLXSW8	12	9.00	22	10.4	27.8	16.7	420	23
GLXSW10	14	10.50	26	12.9	39.0	23.4	350	38
GLXSW12	16	12.00	30	15.4	53.3	32.0	300	58
GLXSW14	19	13.50	34	16.8	69.8	41.9	260	83
GLXSW16	21	15.00	38	19.3	87.8	52.7	230	115
GLXSW18	23	16.50	42	21.8	106.3	63.8	210	150
GLXSW20	25	18.00	46	24.3	130.2	78.1	190	200
GLXSW22	28	20.00	50	25.8	162.0	97.2	170	270
GLXSW25	31	22.00	56	29.6	203.5	122.1	150	375
GLXSW30	37	25.00	66	34.8	280.7	168.4	130	540
GLXSW35	43	30.00	78	37.7	342.8	205.7	110	850
GLXSW40	49	35.00	87	44.2	495.2	297.1	100	1400

Material:

Yttering: Automatstål 9SMnPb28K förzinkat
Bussning: Automatstål 9SMnPb28K, förzinkad
med tefloninlägg på innerdiametern.
Innerring: Rullagerstål 100Cr6 härdat,
slipat samt polerat.

Kan även levereras i tätat utförande.

Materials:

Outer ring: Free-cutting steel 9SMnPb28K zinc plated.
Insert: Free-cutting steel 9SMnPb28K, zinc plated
with PTFE liner bonded to the inner surface.
Ball: Bearing steel 100Cr6, hardened,
ground, polished.

This series is also available sealed.

LÄNKLAGER

SPHERICAL PLAIN BEARINGS

Typ GLRSW

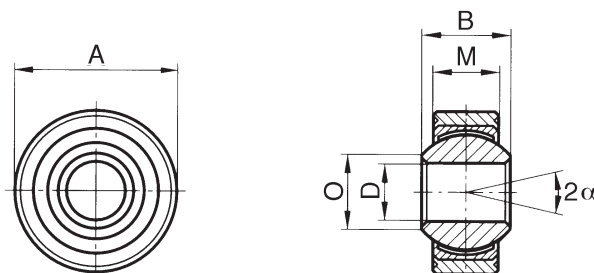
Rostfritt samt underhållsfria

Med yttering. Tillverkad i rostfritt stål.
För användning vid låga varvtal
och höga dynamiska belastningar.

Type GLRSW

Stainless steel maintenance free

Spherical plain bearings with outerring in stainless steel.
For use at lower revs and high dynamic loads.



Storlek Size (D)	B	M	A	O	Statisk belast. Static load kN	Dynamisk belast. Dynamic load kN	Max varvtal Limiting speed rpm	Vikt Weight g
GLRSW5	8	6.00	16	7.7	12.5	7.5	600	8
GLRSW6	9	6.75	18	8.9	15.5	9.3	530	12
GLRSW8	12	9.00	22	10.4	27.8	16.7	420	23
GLRSW10	14	10.50	26	12.9	39.0	23.4	350	38
GLRSW12	16	12.00	30	15.4	53.3	32.0	300	58
GLRSW14	19	13.50	34	16.8	69.8	41.9	260	83
GLRSW16	21	15.00	38	19.3	87.8	52.7	230	115
GLRSW18	23	16.50	42	21.8	106.3	63.8	210	150
GLRSW20	25	18.00	46	24.3	130.2	78.1	190	200
GLRSW22	28	20.00	50	25.8	162.0	97.2	170	270
GLRSW25	31	22.00	56	29.6	203.5	112.1	150	375
GLRSW30	37	25.00	66	34.8	280.7	168.4	130	540
GLRSW35	43	28.00	78	37.7	342.8	205.7	110	850
GLRSW40	49	35.00	87	44.2	495.2	297.1	100	1400

Material:

Yttering: Rostfritt stål 1.4305

Bussning: Specialbrons CuSn8 med teflon-
inlägg på innerdiametern

Innering: Rullagerstål 100Cr6, härdat, slipat,
polerat och hårdkromat

Denna serie kan även levereras i tätat utförande.

Materials:

Outer ring: Stainless steel to 1.4305

Insert: Special high strength bronze CuSn8 with PTFE
liner bonded to the inner surface

Ball: Bearing steel 100Cr6, hardened, ground,
polished and hard chrome plated

This series is also available sealed.

LÄNKLAGER

SPHERICAL PLAIN BEARINGS

Typ GXS

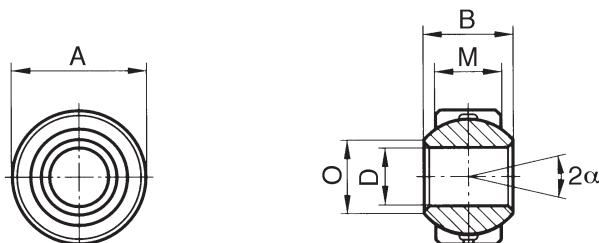
Hög prestanda utförande

Utan yttering, återfettningsbar.
För höga varvtal.

Type GXS

Heavy duty

Spherical plain bearings, without outer ring, regreasable.
For use at high revs.



Storlek Size	D	B	M	A	O	Statisk belast. Static load kN	Dynamisk belast. Dynamic load kN	Max varvtal Limiting speed rpm	Vikt Weight g
GXS2	2	4.8	3.60	6.5	3.6	6.6	1.1	1400	3
GXS3	3	6.0	4.50	9.0	5.1	10.8	1.8	1300	4
GXS5	5	8.0	6.00	13.0	7.7	19.8	3.3	1200	5
GXS6	6	9.0	6.75	15.0	8.9	25.8	4.3	1500	8
GXS6.16	6	9.0	6.75	16.0	8.9	25.8	4.3	1500	9
GXS8	8	12.0	9.00	18.0	10.4	42.6	7.1	1200	14
GXS8.19	8	12.0	9.00	19.0	10.4	42.6	7.1	1200	16
GXS10	10	14.0	10.50	21.0	12.9	60.0	10.0	1000	22
GXS10.22	10	14.0	10.50	22.0	12.9	60.0	10.0	1000	25
GXS12	12	16.0	12.00	24.5	15.4	79.8	13.3	860	35
GXS12.26	12	16.0	12.00	26.0	15.4	79.8	13.3	860	40
GXS14	14	19.0	13.50	28.0	16.8	102.6	17.1	750	51
GXS14.29	14	19.0	13.50	29.0	16.8	102.6	17.1	750	56
GXS16	16	21.0	15.00	31.5	19.3	128.4	21.4	660	72
GXS16.32	16	21.0	15.00	32.0	19.3	128.4	21.4	660	76
GXS18	18	23.0	16.50	34.5	21.8	157.2	26.2	600	94
GXS18.35	18	23.0	16.50	35.0	21.8	157.2	26.2	600	97
GXS20	20	25.0	18.00	38.0	24.3	188.4	31.4	540	124
GXS20.40	20	25.0	18.00	40.0	24.3	188.4	31.4	540	141
GXS22	22	28.0	20.00	41.0	25.8	228.6	38.1	500	158
GXS22.42	22	28.0	20.00	42.0	25.8	228.6	38.1	500	168
GXS25	25	31.0	22.00	46.0	29.6	292.6	47.1	440	218
GXS25.47	25	31.0	22.00	47.0	29.6	292.6	47.1	440	231
GXS30	30	37.0	25.00	54.0	34.8	381.0	63.5	370	349
GXS30.55	30	37.0	25.00	55.0	34.8	381.0	63.5	370	362
GXS35	35	43.0	28.00	62.0	37.7	480.0	80.0	330	502
GXS35.65	35	43.0	28.00	65.0	37.7	480.0	80.0	330	518
GXS40	40	49.0	35.00	72.0	44.2	693.0	115.5	290	832
GXS40.75	40	49.0	35.00	75.0	44.2	693.0	115.5	290	850

Material:

Bussning: Specialbrons CuSn8

Innering: Rullagerstål 100Cr6 härdad,
slipat samt polerat

Materials:

Insert: Special high strength bronze CuSn8

Ball: Bearing steel 100Cr6, hardened, ground, polished

LÄNKLAGER

SPHERICAL PLAIN BEARINGS

Typ GXSW

Underhållsfritt

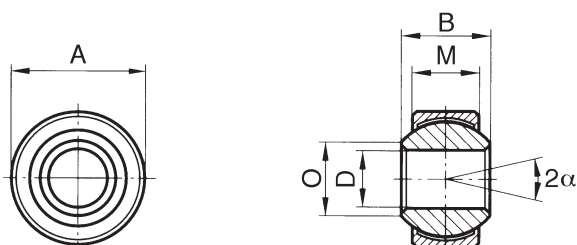
Utan yttering

För användning vid låga varvtal,
högt tryck samt dynamisk belastning.

Type GXSW

Maintanance free

Spherical plain bearings, without outer ring.
For use at lower revs under high pressure
and dynamic load.



Storlek Size	D	B	M	A	O	Statisk belast. Static load kN	Dynamisk belast. Dynamic load kN	Max varvtal Limiting speed rpm	Vikt Weight g
GXSW5	5	8	6.00	13.0	7.7	12.5	7.5	600	6
GXSW6	6	9	6.75	15.0	8.9	15.5	9.3	530	8
GXSW6.16	6	9	6.75	16.0	8.9	15.5	9.3	530	9
GXSW8	8	12	9.00	18.0	10.4	27.8	16.7	420	15
GXSW8.19	8	12	9.00	19.0	10.4	27.8	16.7	420	17
GXSW10	10	14	10.50	21.0	12.9	39.0	23.4	350	23
GXSW10.22	10	14	10.50	22.0	12.9	39.0	23.4	350	26
GXSW12	12	16	12.00	24.5	15.4	53.3	32.0	300	35
GXSW12.26	12	16	12.00	26.0	15.4	53.3	32.0	300	41
GXSW14	14	19	13.50	28.0	16.8	69.8	41.9	260	52
GXSW14.29	14	19	13.50	29.0	16.8	69.8	41.9	260	56
GXSW16	16	21	15.00	31.5	19.3	87.8	52.7	230	72
GXSW16.32	16	21	15.00	32.0	19.3	87.8	52.7	230	75
GXSW18	18	23	16.50	34.5	21.8	106.3	63.8	210	95
GXSW18.35	18	23	16.50	35.0	21.8	106.3	63.8	210	97
GXSW20	20	25	18.00	38.0	24.3	130.2	78.1	190	127
GXSW20.40	20	25	18.00	40.0	24.3	130.2	78.1	190	142
GXSW22	22	28	20.00	41.0	25.8	162.0	97.2	170	159
GXSW22.42	22	28	20.00	42.0	25.8	162.0	97.2	170	169
GXSW25	25	31	22.00	46.0	29.6	203.5	122.1	150	222
GXSW25.47	25	31	22.00	47.0	29.6	203.5	122.1	150	230
GXSW30	30	37	25.00	54.0	34.8	280.7	168.4	130	350
GXSW30.55	30	37	25.00	55.0	34.8	280.7	168.4	130	369
GXSW35	35	43	28.00	62.0	37.7	342.8	205.7	110	505
GXSW35.65	35	43	28.00	65.0	37.7	342.8	205.7	110	545
GXSW40	40	49	35.00	72.0	44.2	495.2	297.1	100	832
GXSW40.75	40	49	35.00	75.0	44.2	495.2	297.1	100	894

Material:

Bussning: Automatstål 9SMnPb28K, förzinkad med
tefloninlägg på innerdiametern

Innering: Rullagerstål 100Cr6 härdad, slipat samt polerat

Materials:

Insert: Free-cutting steel 9SMnPb28K, zinc plated
with PTFE liner bonded to inner surface

Ball: Bearing steel 100Cr6, hardened,
ground, polished

TEKNISK INFORMATION FÖR LÄNKHUVUD, LÄNKLAGER

TECHNICAL INFORMATION FOR ROD ENDS AND SPHERICAL PLAIN BEARINGS

Lagerspelet i nedan tabell är fastställt vid en last av 100N i osmört utförande.

Clearance is measured in the ungreased state.

The radial clearances listed in the following table have been established with a loading of 100N.

Typ Type	Storlek Size	Radiellt lagerspel Radial Internal Clearance i / in mm (min./max.)
GIS/GAS; GIXS/GAXS; GIRS/GARS	02 - 10	0.005 - 0.035
	12 - 20	0.010 - 0.040
	22 - 40	0.010 - 0.050
GISW/GASW; GISXSW/GAXSW; GIRSW/GARSW	05 - 10	0.005 - 0.030
	12 - 18	0.005 - 0.035
	20 - 25	0.005 - 0.045
	30 - 40	0.005 - 0.055
GIOW/GAOW	04 - 10	0.005 - 0.040
	12 - 20	0.005 - 0.050
GIO/GAO	05 - 10	0.010 - 0.050
	12 - 20	0.010 - 0.060
GL; GLXS; GLRS; GXS	02 - 10	0.005 - 0.040
	12 - 18	0.010 - 0.050
	20 - 25	0.015 - 0.060
	30 - 40	0.015 - 0.075
GLXSW; GLRSW; GXSW	03 - 10	0.005 - 0.035
	12 - 18	0.005 - 0.040
	20 - 25	0.010 - 0.050
	30 - 40	0.010 - 0.060

Innerringens håll

Alla länkhuvud och länklager utam typ GI/GA är bearbetad till H7 tolerans. Vi rekommenderar g6 för axeln.

Håll	Ø 5-18 mm	0/-8u
Håll	Ø 20-30 mm	0/-10u
Håll	Ø 35-50 mm	0/-12u
Håll	Ø 60-80 mm	0/-15u

Inner Ring Bores

All Rod Ends and Spherical Plain Bearings except type GI/GA are bored to H7 tolerances.

We recommend g6 fit for the shaft.

Bore	Ø 5-18 mm	0/-8u
Bore	Ø 20-30 mm	0/-10u
Bore	Ø 35-50 mm	0/-12u
Bore	Ø 60-80 mm	0/-15u

Länklager - Ytterdiameter

Ytterdiametern på länklagren är tillverkad med h6 tolerans.

Vi rekommenderar j7 vid tillverkning av huset.

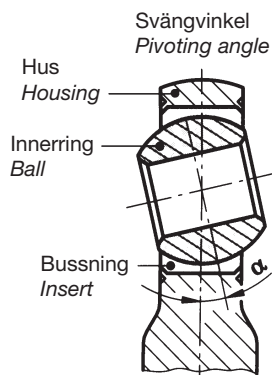
Spherical Plain Bearings - Outside Diameter

Outside Diameters for Spherical Plain Bearings are manufactured to h6 tolerance.

For machining the housing we recommend J7 tolerance.

Max svängvinkel Länkhuvud och länklager

Storlek	Max vinkel α
2 - 12	13°
14 - 40	15°



Maximum Pivoting Angle Rod Ends and Spherical Plain Bearings

Size	Maximum Angle α
2 - 12	13°
14 - 40	15°